

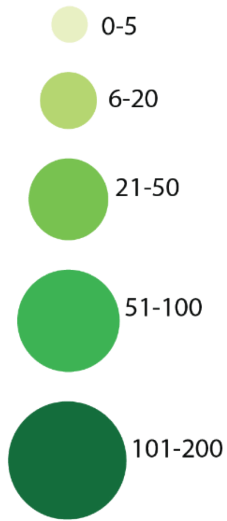
线路L

从 San Pablo Dam Road & Princeton Shopping Center 开往
Transbay Terminal, SF 途经 El Portal Dr / Rollingwood Dr
San Pablo Ave / Prince St

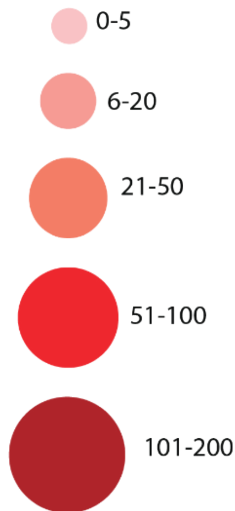


按站点显示的上午和下午客流量

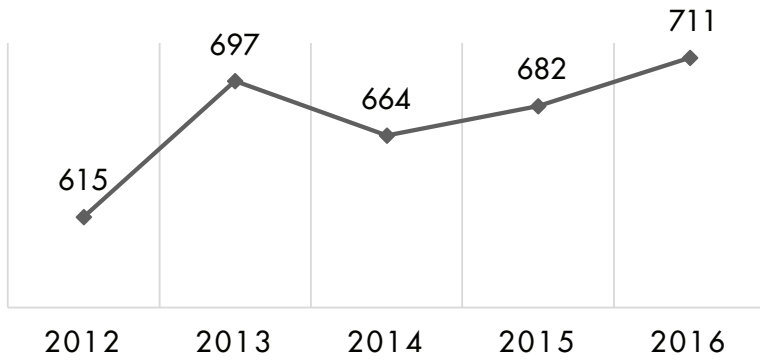
西向巴士上午
的乘客 (上
车)



东向巴士下午
的乘客 (下
车)



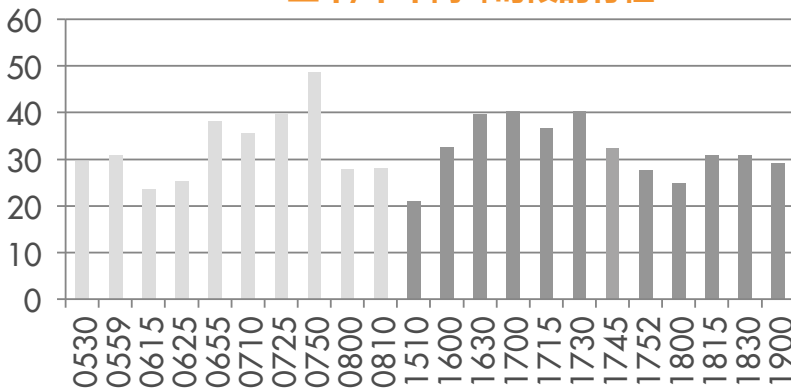
每日平均客流量



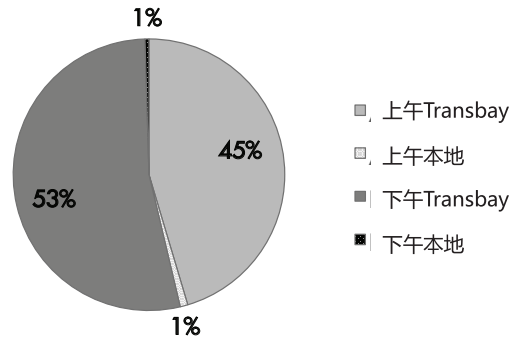
线路数据

每趟车平均乘客人数	32 位
平均站间距	1,465 英尺
巴士沿线1/4英里范围内的人口密度	27,344
Transbay 路段	8 英里
本地路段	8 英里
高峰时段的发车频率	15 分钟

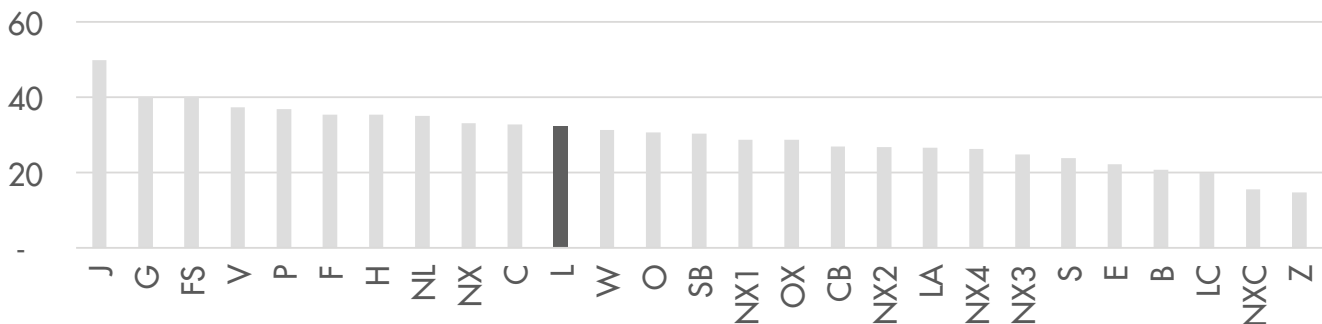
上午/下午高峰时段的行程



客流量对比



每条线路，每个行程的平均乘客人数



问题或评论？请发送邮件至 PLANNING@ACTRANSIT.ORG

(510) 891-5470 / Free language assistance / Asistencia gratis en su idioma / 免費語言協助 / Librang tulong para sa wika / Hỗ trợ giúp thông dịch miễn phí / 무료언어지원 / मुफ्त भाषा सहायता / کمک های زبان رایگان / 無料の言語支援 / مساعدة لغوية مجانية / Assistència linguagem livre / បកប្រែភាសាឥតគិតថ្លៃ / Бесплатная помощь переводчиков / បំណិរាវពាក្យឥតគិតថ្លៃ / மத்சுத உதவி / Assistance linguistique gratuite