

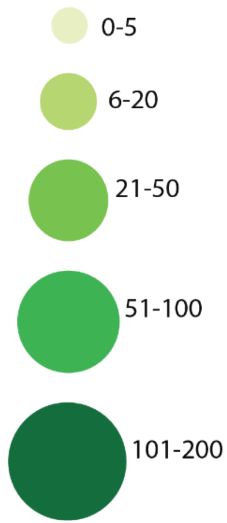
# LÍNEA G

Richmond St. y Potrero hacia Transbay Terminal, San Francisco  
pasando por Colusa Ave. / Solano Ave. / San Pablo Ave.

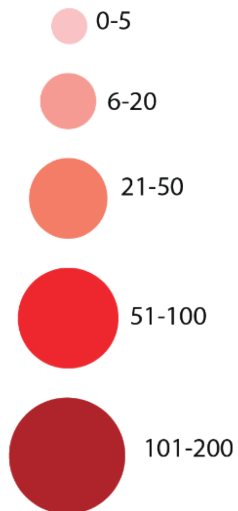


## Índice de pasajeros por parada para los embarques de AM (mañana) y PM (tarde)

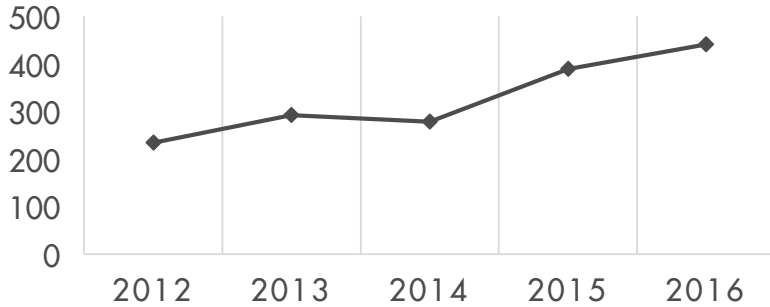
En dirección oeste  
Pasajeros AM  
(Subida)



En dirección este  
Pasajeros PM  
(Bajada)

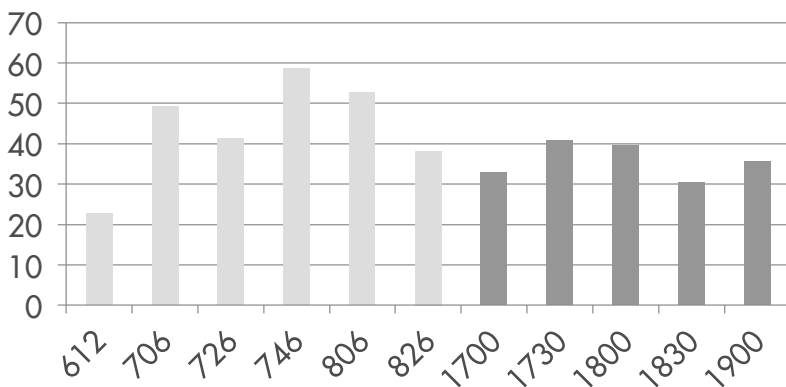


### Promedio de viajeros por día

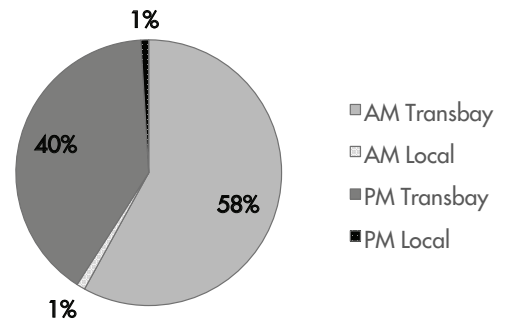


Estadísticas de la línea	
Promedio de pasajeros por viaje	40 pasajeros
Espacio promedio entre paradas	834 pies
Población dentro de 1/4 de milla de la ruta	28,041
Segmento de ruta Transbay	10 millas
Segmento de ruta local	6 millas
Frecuencia pico	20 minutos

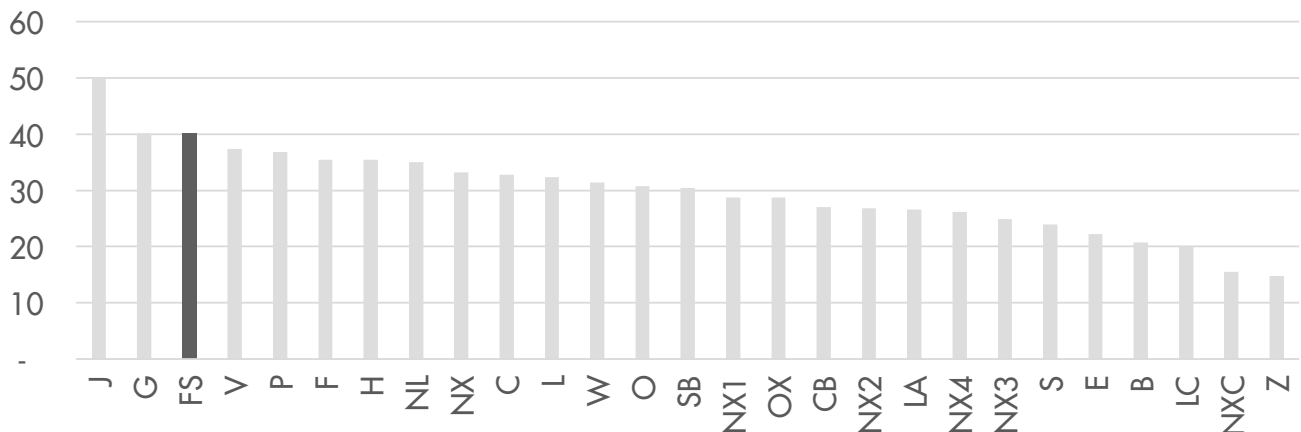
### Viajes en horas punta AM/PM



### Comparación del índice de pasajeros



### Promedio de pasajeros por viaje y por línea



¿PREGUNTAS O COMENTARIOS? ENVIAR A [PLANNING@ACTRANSIT.ORG](mailto:PLANNING@ACTRANSIT.ORG)

(510) 891-5470 / Free language assistance / Asistencia gratis en su idioma / 免費語言協助 / Libreng tulong para sa wika / Hỗ trợ giúp thông dịch miễn phí / 무료언어지원 / मुफ्त भाषा सहायता / کمک های زبان رایگان / 無料の言語支援 / مساعدة لغوية مجانية / Assistència linguagem livre / បកប្រែភាសាឥតគិតថ្លៃ / Бесплатная помощь переводчиков / បំនិពន្ធគ្រប់ភាសាឥតគិតថ្លៃ / मुफ्त भाषा सहायता / Assistance linguistique gratuite