

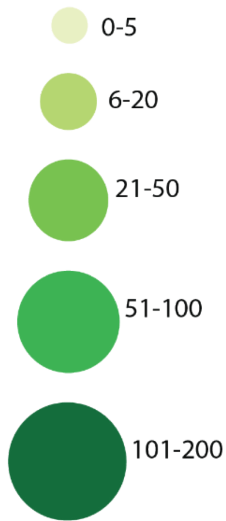
线路 H

从 Richmond St. & Potrero 开往 Transbay Terminal, San Francisco
 途经 Colusa Ave. / Solano Ave. / San Pablo Ave.

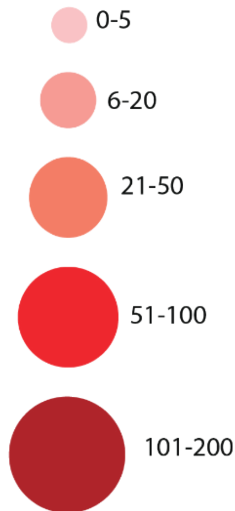


按站点显示的上午和下午客流量

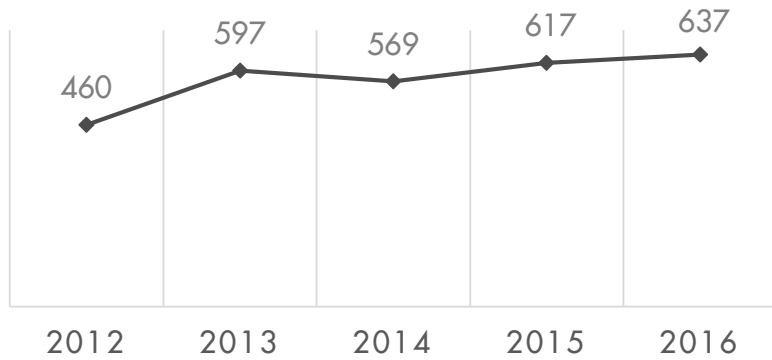
西向巴士上午
 的乘客 (上
 车)



东向巴士下午
 的乘客 (下
 车)



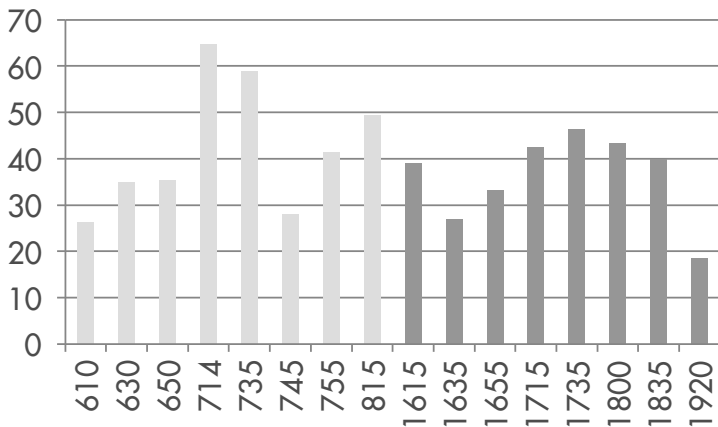
每日平均客流量



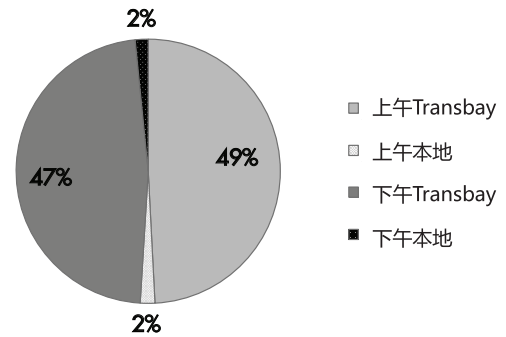
线路数据

每趟车平均乘客人数	35
平均站间距	802 英尺
巴士沿线1/4英里范围内的人口密度	21,759
Transbay 路段	11 英里
本地路段	7 英里
高峰时段的发车频率	20 分钟

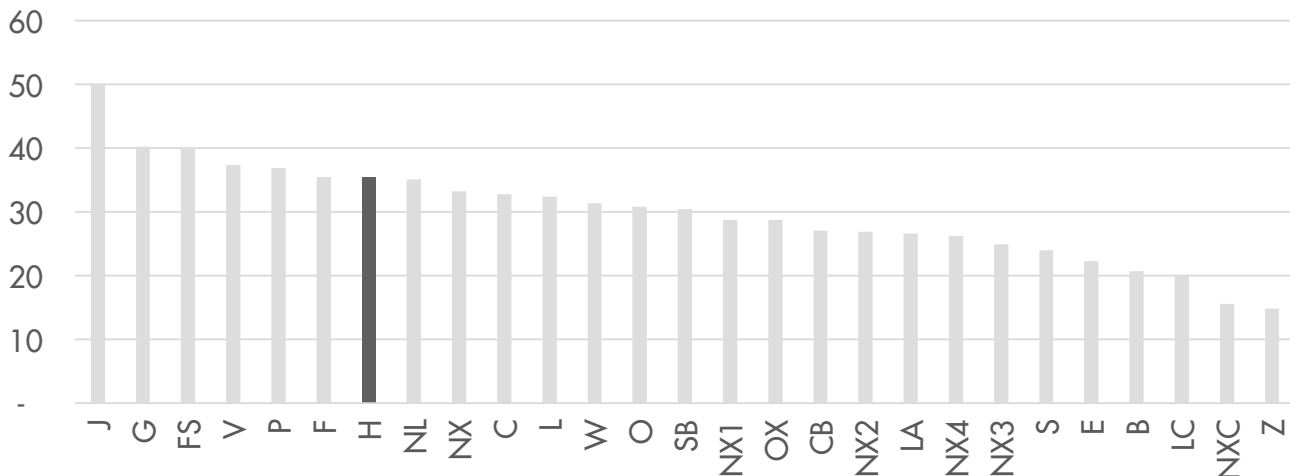
上午/下午高峰时段的行程



客流量对比



每条线路，每个行程的平均乘客人数



问题或评论？请发送邮件至 PLANNING@ACTRANSIT.ORG

(510) 891-5470 / Free language assistance / Asistencia gratis en su idioma / 免費語言協助 / Libregang tulong para sa wika / Hỗ trợ giúp thông dịch miễn phí / 무료언어지원 / मुफ्त भाषा सहायता / کمک های زبان رایگان / 無料の言語支援 / مساعدة لغوية مجانية / Assistència linguagem livre / ភ្នាក់ងារសាមីខ្មែរមិនគិតថ្លៃ / Бесплатная помощь переводчиков / បំណិរាវព្រឹត្តិការណ៍សេរី / មុត្ត ធីតា សង្ហេយ / Assistance linguistique gratuite