

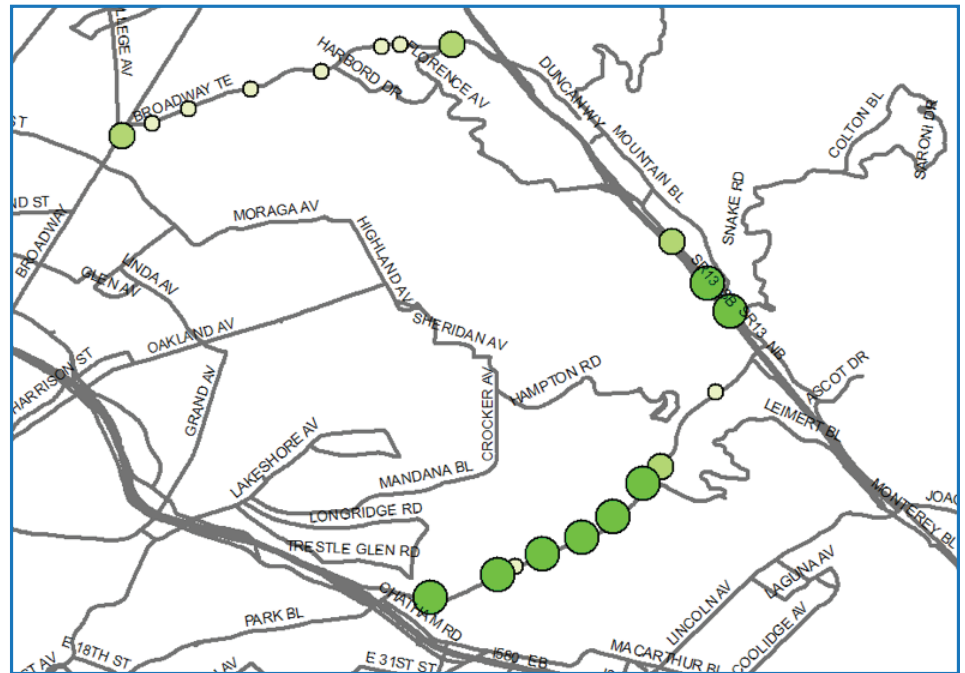
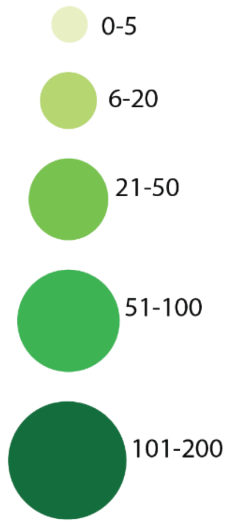
# 线路 V

从 Broadway & Broadway Terrace 到 Transbay Terminal, SF  
 途经 Broadway Terrace / Moraga Ave. / Park Blvd. / I-580

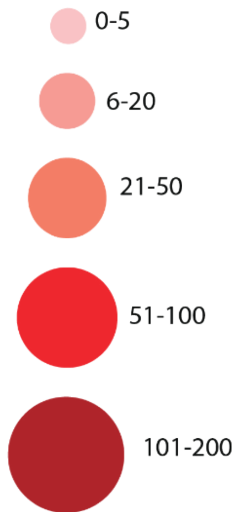


按站点显示的上午和下午客流量

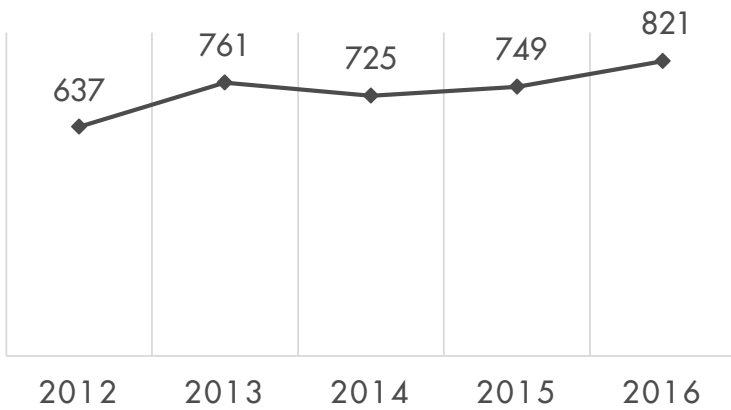
西向巴士上午的乘客 (上车)



东向巴士下午的乘客 (下车)



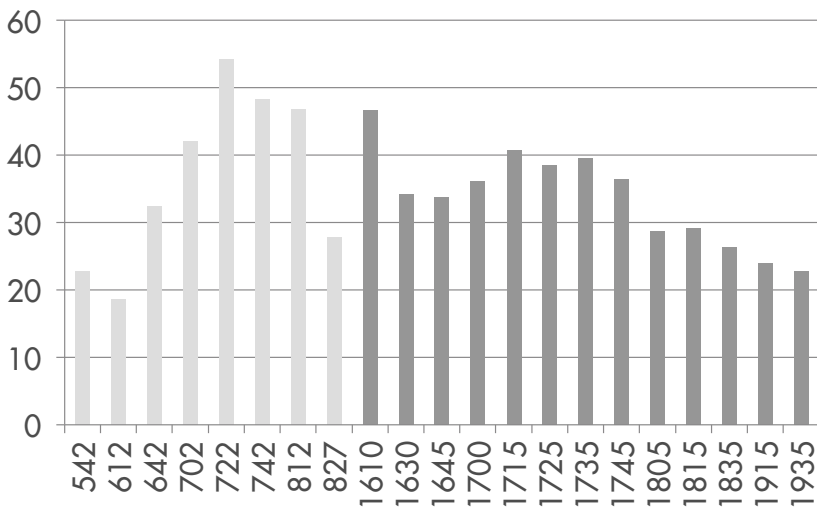
### 每日平均客流量



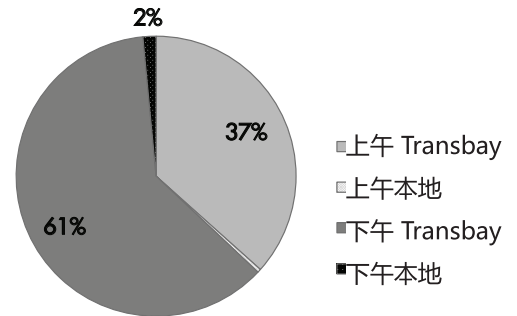
### 线路数据

每趟车平均乘客人数	37
平均站间距	1,107 英尺
巴士沿线1/4英里范围内的人口密度	15,345
Transbay 路段	11 英里
本地路段	5 英里
高峰时段的发车频率	10 分钟

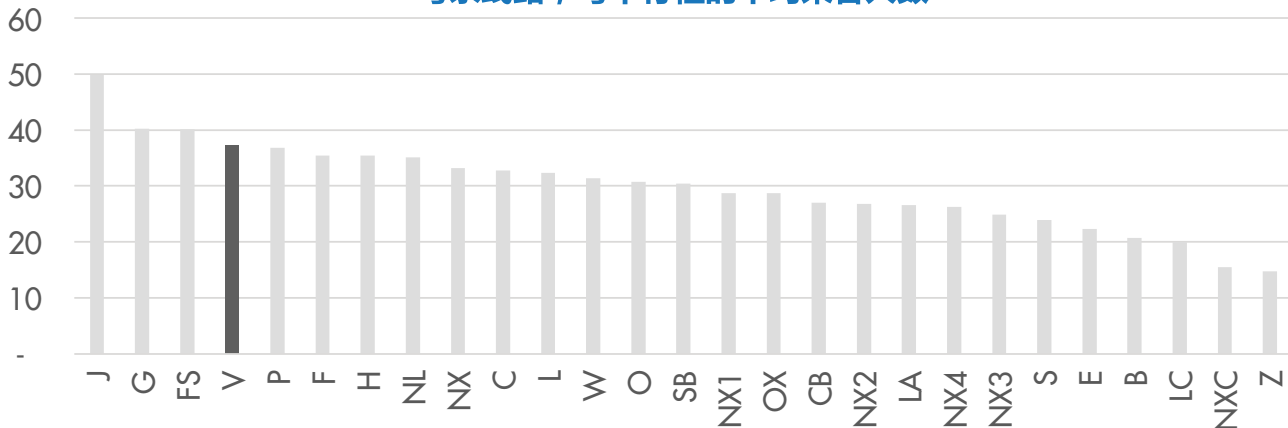
### 上午/下午高峰时段的行程



### 客流量对比



### 每条线路，每个行程的平均乘客人数



问题或评论？请发送邮件至 [PLANNING@ACTRANSIT.ORG](mailto:PLANNING@ACTRANSIT.ORG)