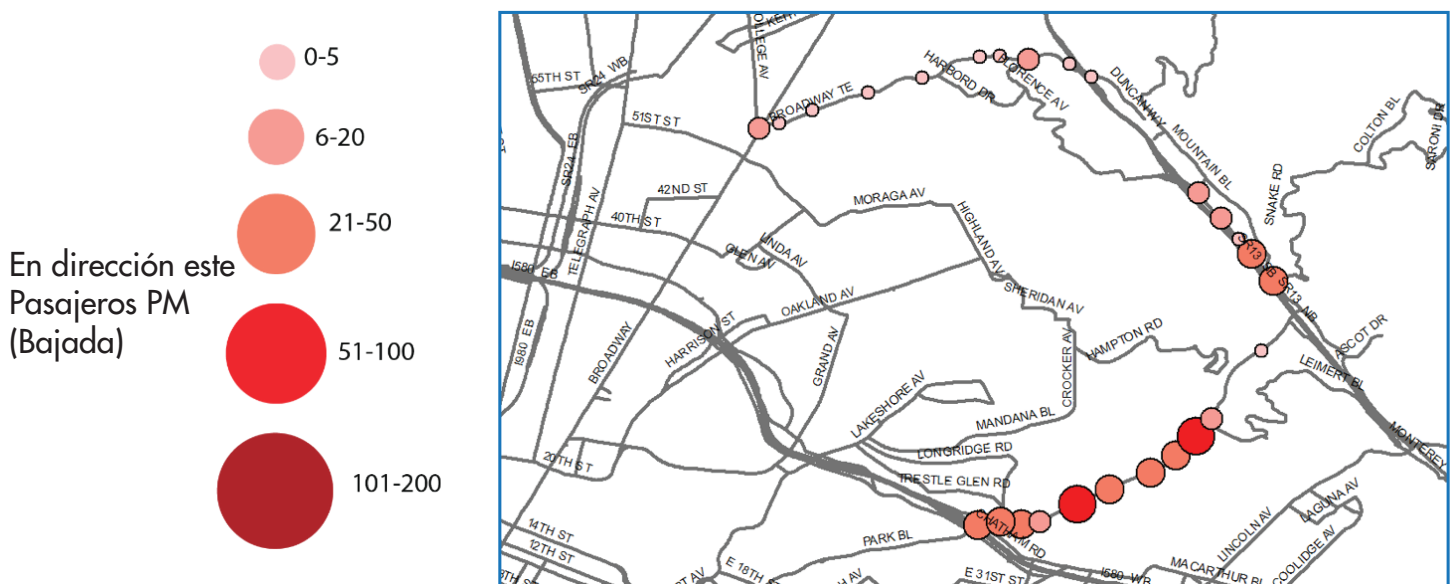
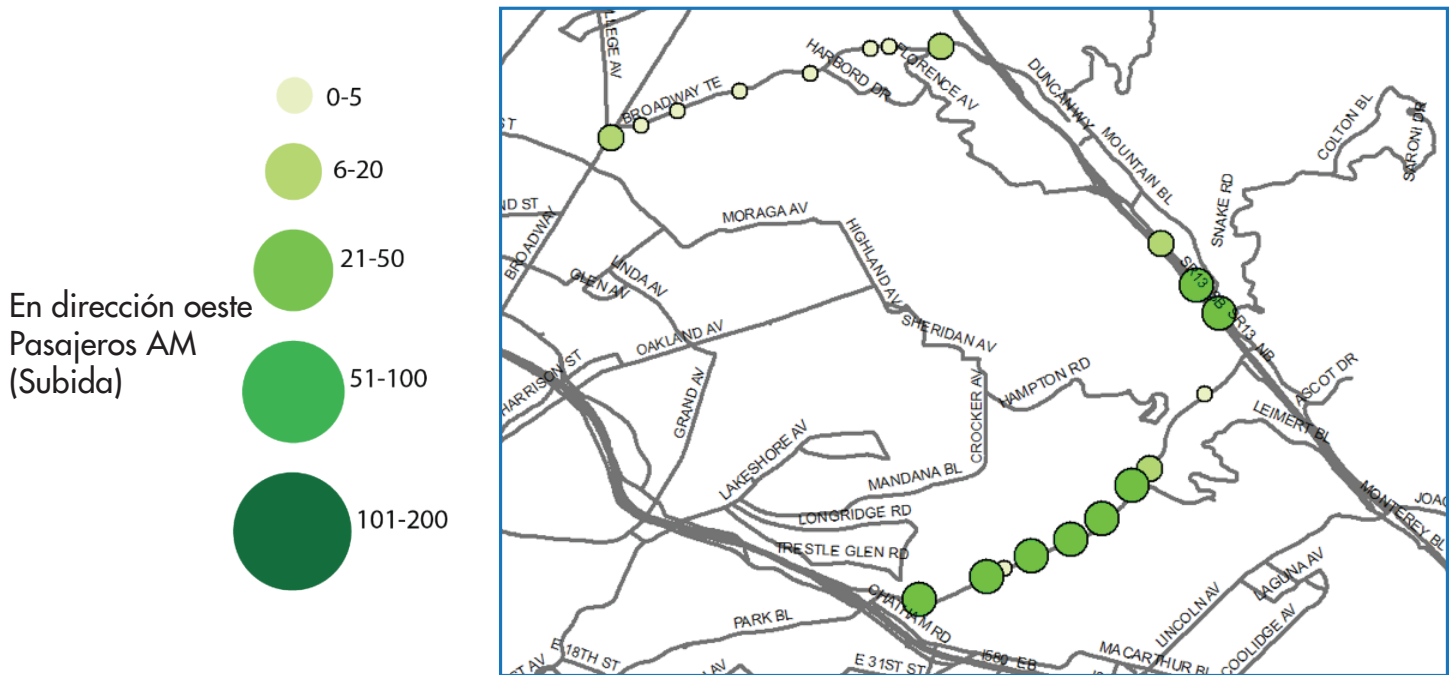


LÍNEA V

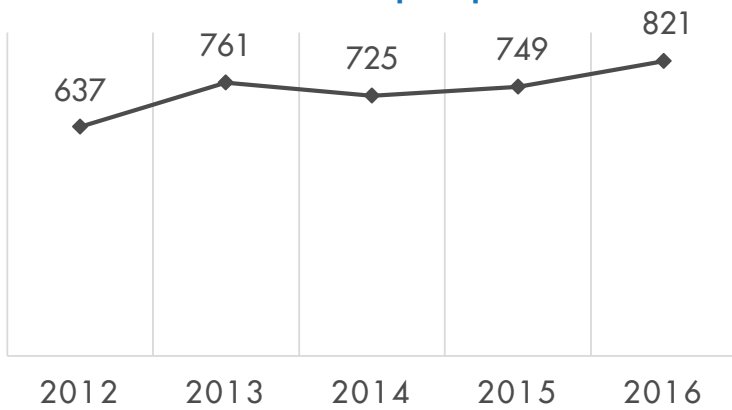
Broadway y Broadway Terrace hacia Transbay Terrace hacia
Transbay Terminal, SF
pasando por Broadway Terrace / Moraga Ave. / Park Blvd. / I-580



Índice de pasajeros por parada para los embarques de AM (mañana) y PM (tarde)



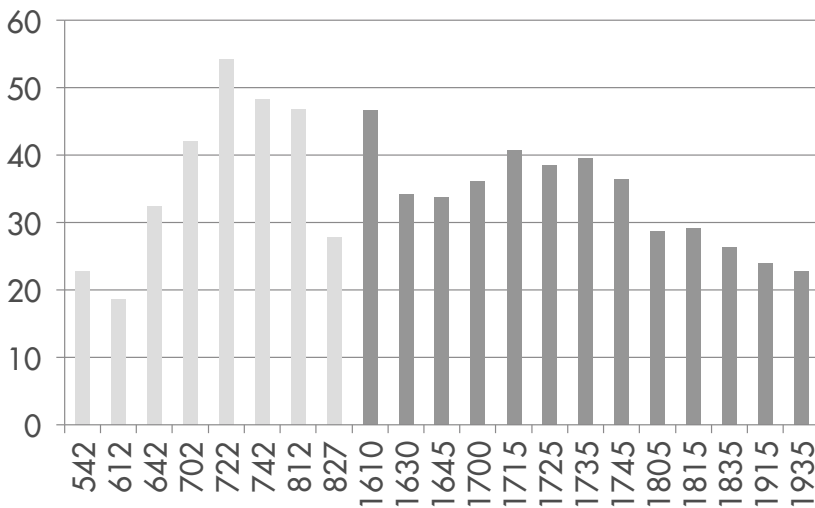
Promedio de viajeros por día



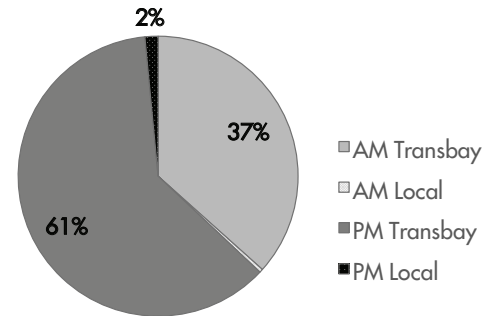
Estadísticas de la línea

Promedio de pasajeros por viaje	37 pasajeros
Espacio promedio entre paradas	1,107 pies
Población dentro de 1/4 de milla de la ruta	15,345
Segmento de ruta Transbay	11 millas
Segmento de ruta local	5 millas
Frecuencia pico	10 minutos

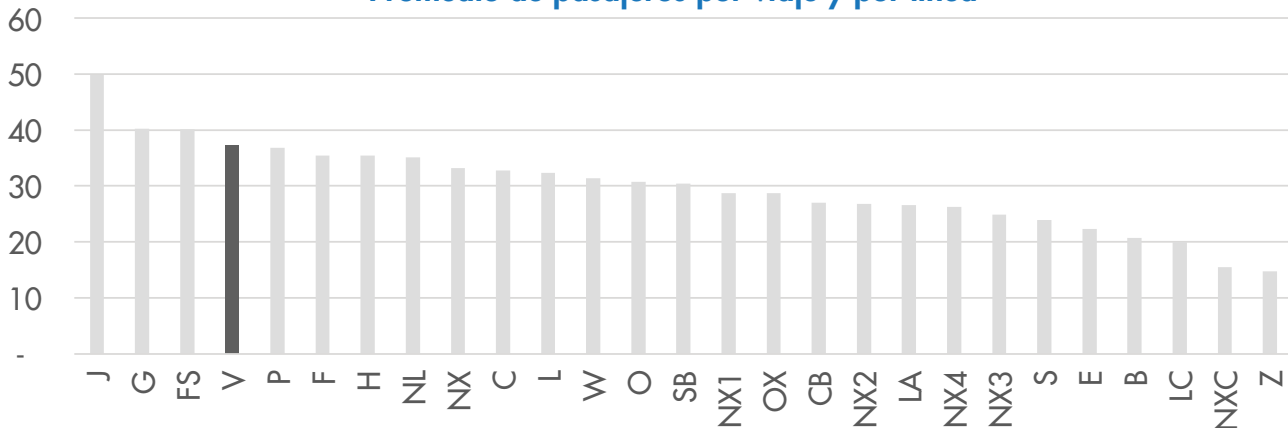
Viajes en horas punta AM/PM



Comparación del índice de viajeros



Promedio de pasajeros por viaje y por línea



¿PREGUNTAS O COMENTARIOS? ENVIAR A PLANNING@ACTRANSIT.ORG

(510) 891-5470 / Free language assistance / Asistencia gratis en su idioma / 免費語言協助 / Librenng tulong para sa wika / Hỗ trợ giúp thông dịch miễn phí / 무료언어지원 / मुफ्त भाषा सहायता / کمک های زبان رایگان / 無料の言語支援 / مساعدة لغوية مجانية / Assistència linguagem livre / បកប្រែភាសាឥតគិតថ្លៃ / Бесплатная помощь переводчиков / បំនិពន្ធគ្រប់ភាសាឥតគិតថ្លៃ / மஃத உதவி உதவ / Assistance linguistique gratuite