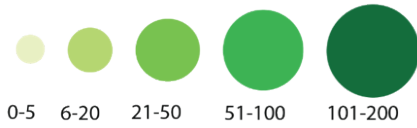
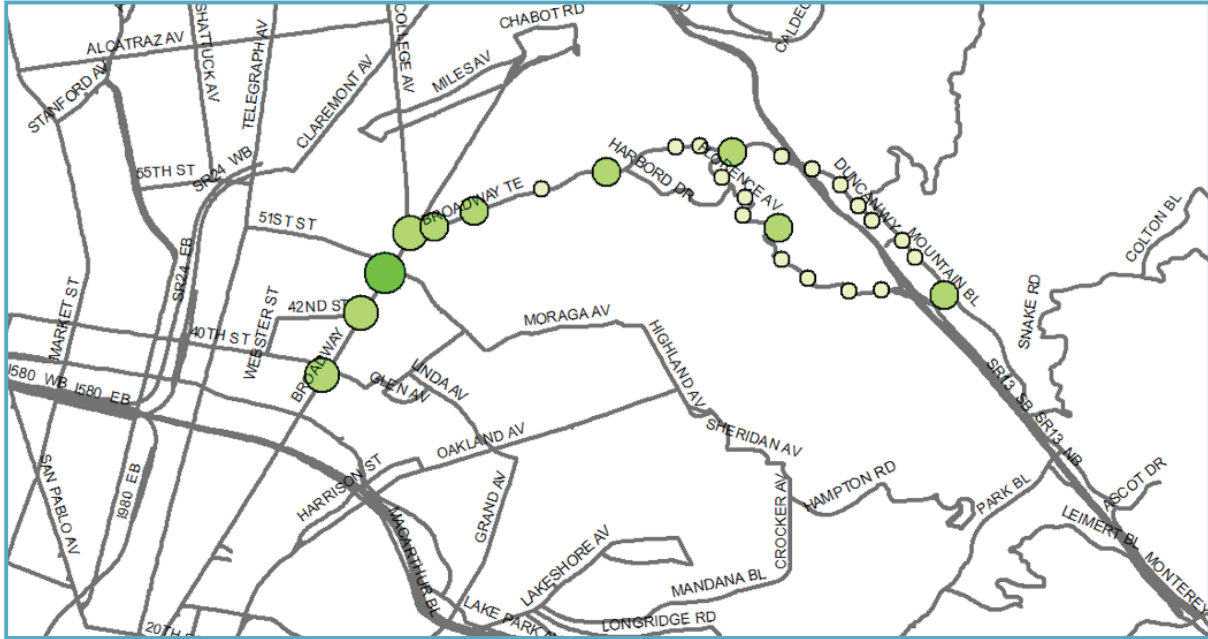


线路 CB

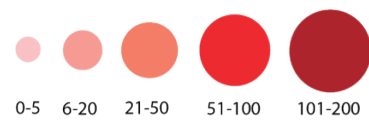
从 Warren Freeway 和 Broadway Terrace 开往 Transbay Terminal, SF
 途经 Duncan Way / Harbord Ave. / Broadway Terrace
 Broadway



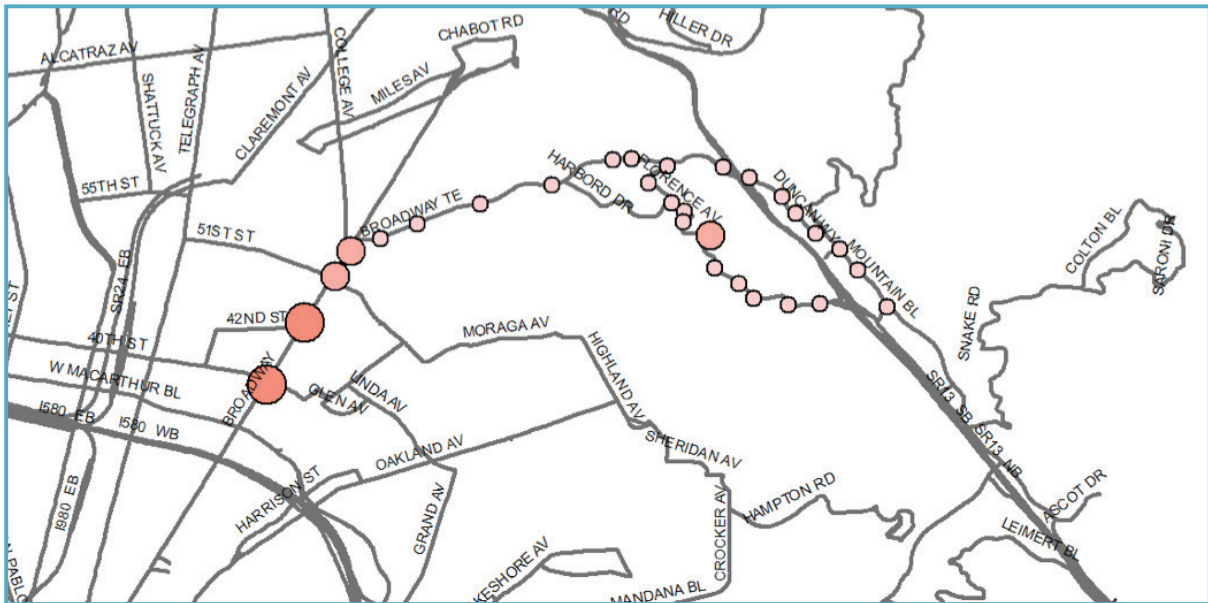
按站点显示的上午和下午客流量



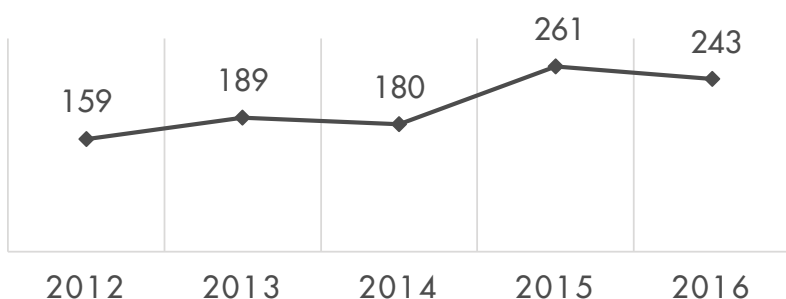
西向巴士上午
 的乘客 (上
 车)



东向巴士下午
 的乘客 (下
 车)



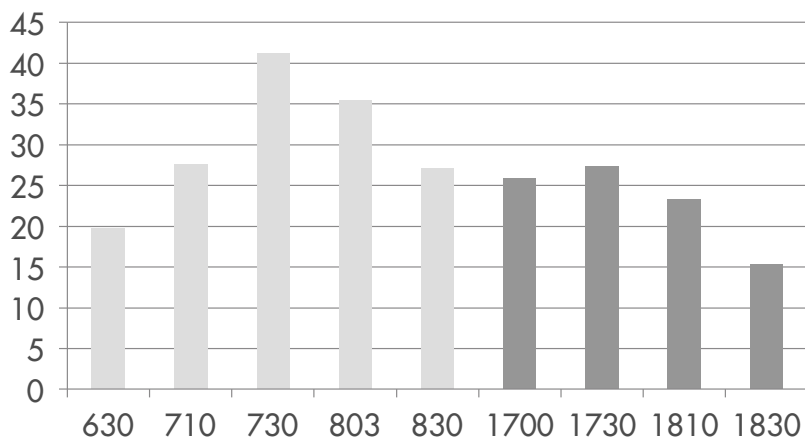
每日平均客流量



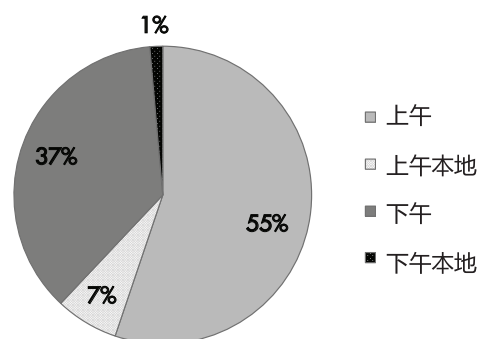
线路数据

每趟车平均乘客人数	27 位
平均站间距	818 英尺
巴士沿线1/4英里范围内的人口密度	12,535
Transbay 路段	10 英里
本地路段	5 英里
高峰时段的发车频率	20 分钟

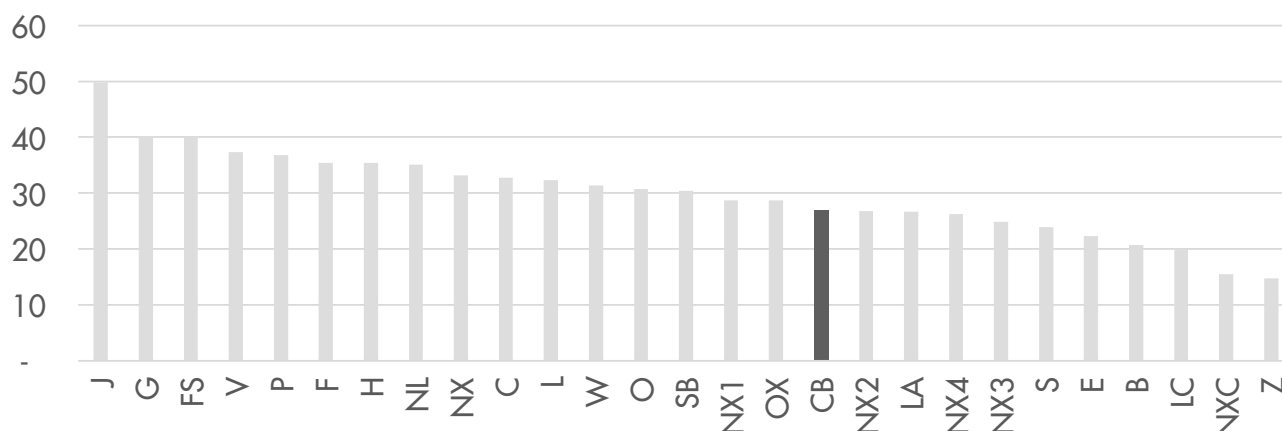
上午/下午高峰时段的行程



客流量对比



每条线路，每个行程的平均乘客人数



问题或评论？请发送邮件至 PLANNING@ACTRANSIT.ORG

(510) 891-5470 / Free language assistance / Asistencia gratis en su idioma / 免費語言協助 / Librang tulong para sa wika / Hỗ trợ giúp thông dịch miễn phí / 무료언어지원 / मुफ्त भाषा सहायता / کمک های زبان رایگان / 無料の言語支援 / مساعدة لغوية مجانية / Assistència linguagem livre / បកប្រែភាសាឥតគិតថ្លៃ / Бесплатная помощь переводчиков / បំនិរនាងព្រះបាទស្រីរាជ្យ / மத்சுத சமைய / Assistance linguistique gratuite