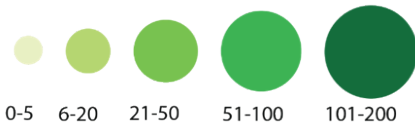
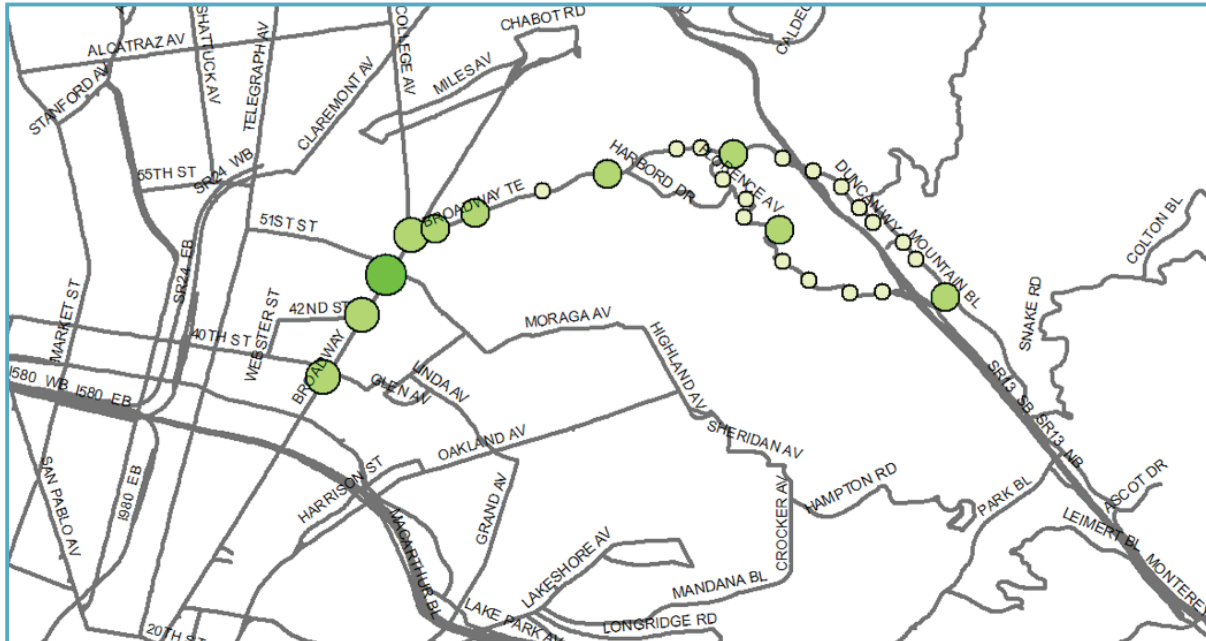


# LÍNEA CB

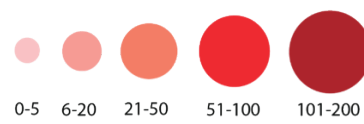
Warren Freeway y Broadway Terrace hacia Transbay Terminal, SF  
pasando por Duncan Way / Harbord Ave. / Broadway Terrace  
Broadway



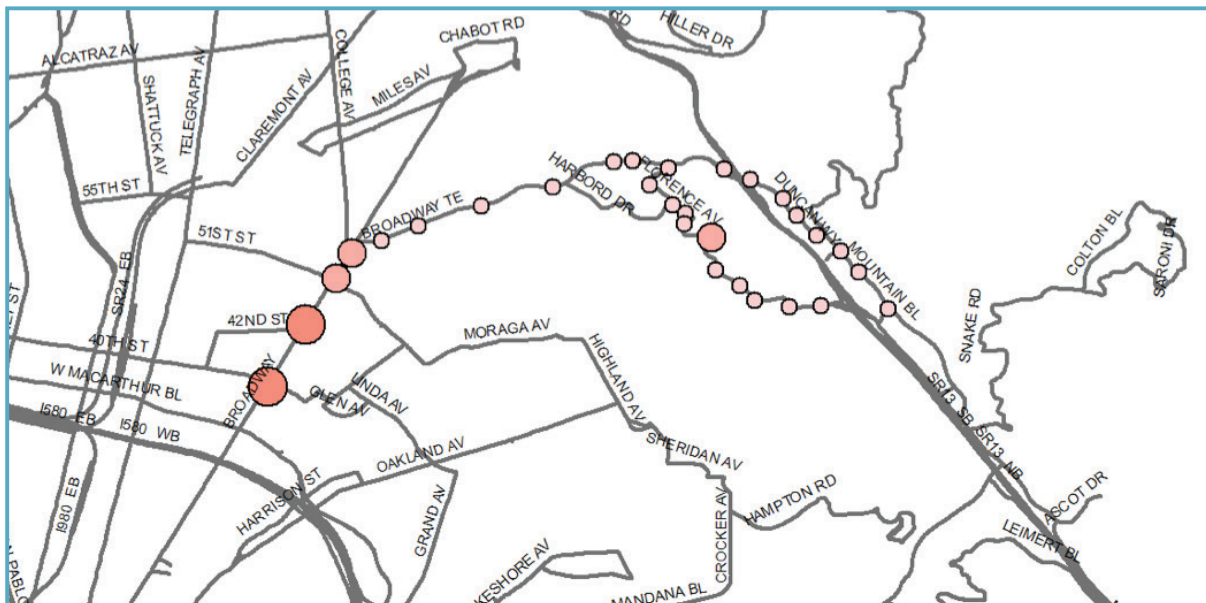
Índice de pasajeros por parada para los embarques de AM (mañana) y PM (tarde)



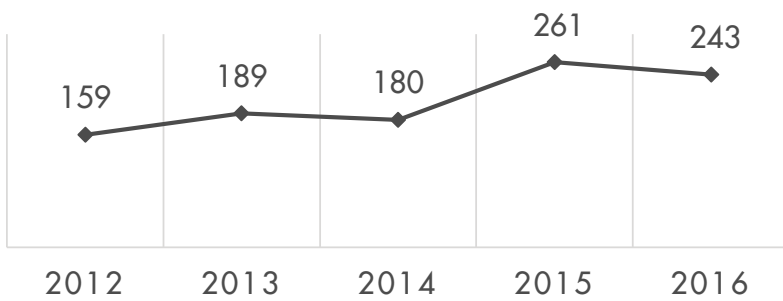
En dirección oeste Pasajeros AM  
(Subida)



En dirección este Pasajeros PM  
(Bajada)

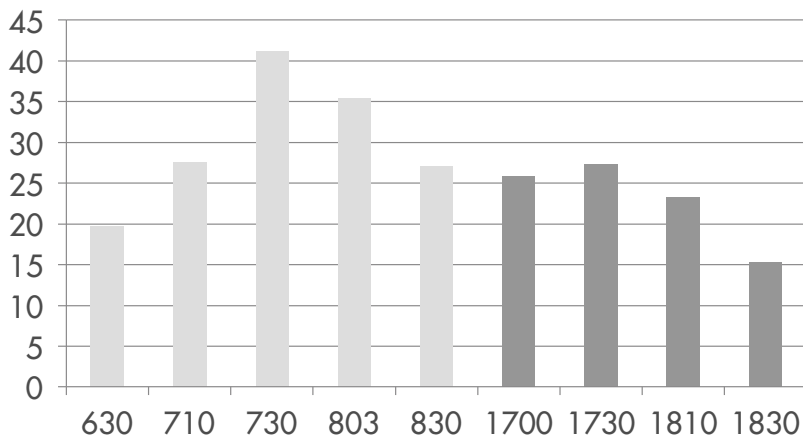


### Promedio de viajeros por día

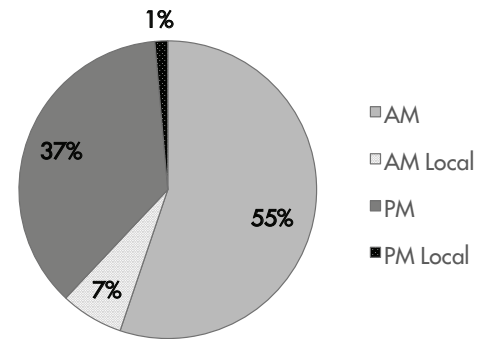


Estadísticas de la línea	
Promedio de pasajeros por viaje	27 pasajeros
Espacio promedio entre paradas	818 pies
Población dentro de 1/4 de milla de la ruta	12,535
Segmento de ruta Transbay	10 millas
Segmento de ruta local	5 millas
Frecuencia pico	20 minutos

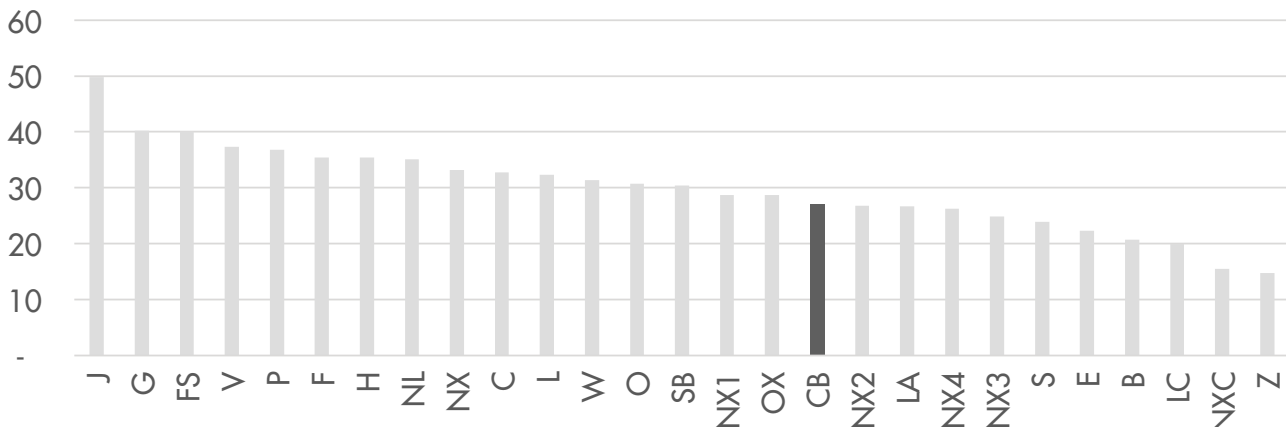
### Viajes en horas punta AM/PM



### Comparación del índice de pasajeros



### Promedio de pasajeros por viaje y por línea



¿PREGUNTAS O COMENTARIOS? ENVIAR A [PLANNING@ACTRANSIT.ORG](mailto:PLANNING@ACTRANSIT.ORG)

(510) 891-5470 / Free language assistance / Asistencia gratis en su idioma / 免費語言協助 / Libreng tulong para sa wika / Hỗ trợ giúp thông dịch miễn phí / 무료언어지원 / मुफ्त भाषा सहायता / کمک های زبان رایگان / 無料の言語支援 / مساعدة لغوية مجانية / Assistència linguagem livre / ភក្តីប្រកាសាវុទ្ធសិក្ខាស្ត្រ / Бесплатная помощь переводчиков / បំនិពន្ធគ្រប់ភាសាឥតគិតថ្លៃ / मुफ्त भाषा सहाय / Assistance linguistique gratuite