

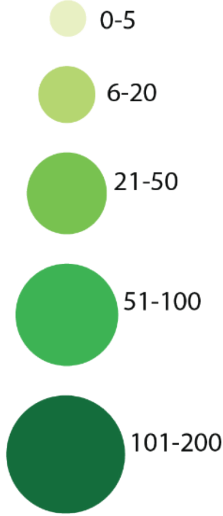
# 线路 J

从 Sacramento St. & University Ave., Berkeley 开往  
Transbay Terminal, SF  
途经 Sacramento St. / Ashby Ave. / Christie St.

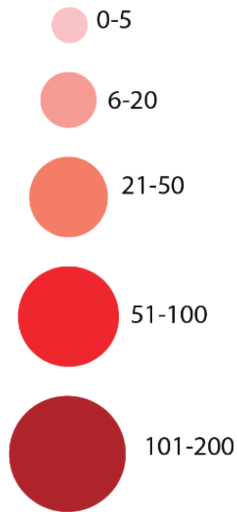


## 按站点显示的上午和下午客流量

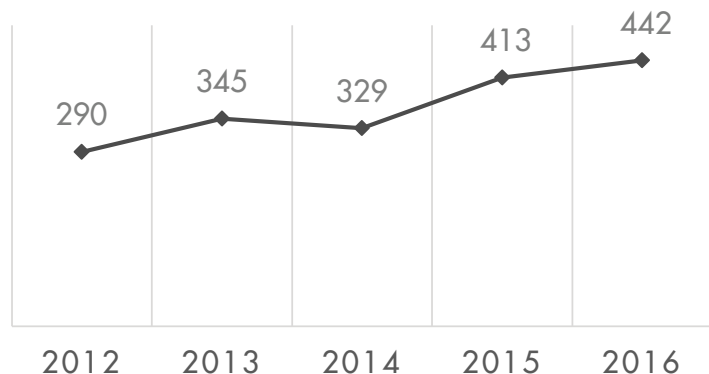
西向巴士上午  
的乘客 (上  
车)



东向巴士下午  
的乘客 (下  
车)



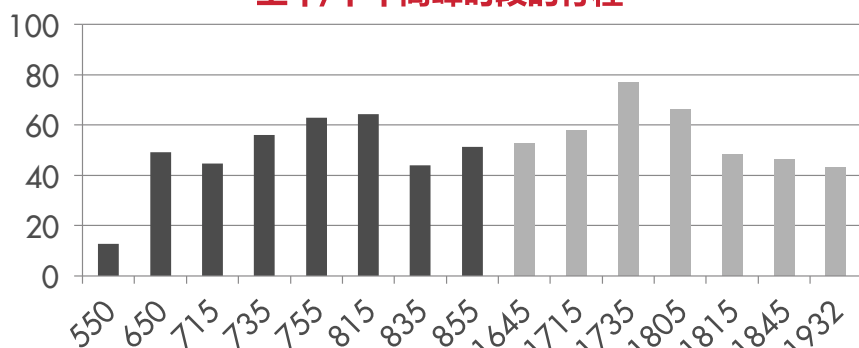
### 每日平均客流量



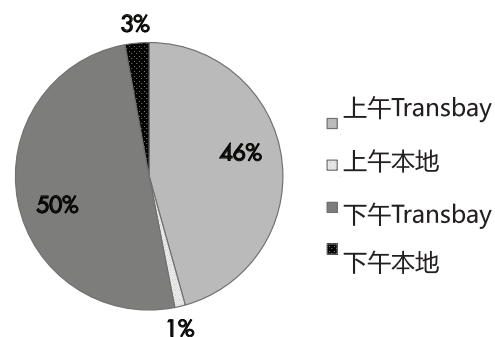
### 线路数据

每趟车平均乘客人数	50 位
平均站间距	1,075 英尺
巴士沿线1/4英里范围内的人口密度	19,455
Transbay 路段	8 英里
本地路段	3 英里
高峰时段的发车频率	20 分钟

### 上午/下午高峰时段的行程



### 客流量对比



### 每条线路，每个行程的平均乘客人数



问题或评论？请发送邮件至 [PLANNING@ACTRANSIT.ORG](mailto:PLANNING@ACTRANSIT.ORG)

(510) 891-5470 / Free language assistance / Asistencia gratis en su idioma / 免費語言協助 / Librenng tulong para sa wika / Hỗ trợ giúp thông dịch miễn phí / 무료언어지원 / मुफ्त भाषा सहायता / کمک های زبان رایگان / 無料の言語支援 / مساعدة لغوية مجانية / Assistència linguagem livre / បកប្រែភាសាឥតគិតថ្លៃ / Бесплатная помощь переводчиков / បំនិរនាងព្រឹត្តិការណ៍សេរី / मुफ्त भाषा सहायता / Assistance linguistique gratuite