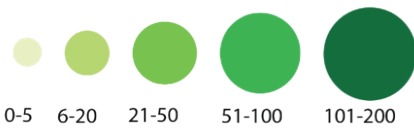
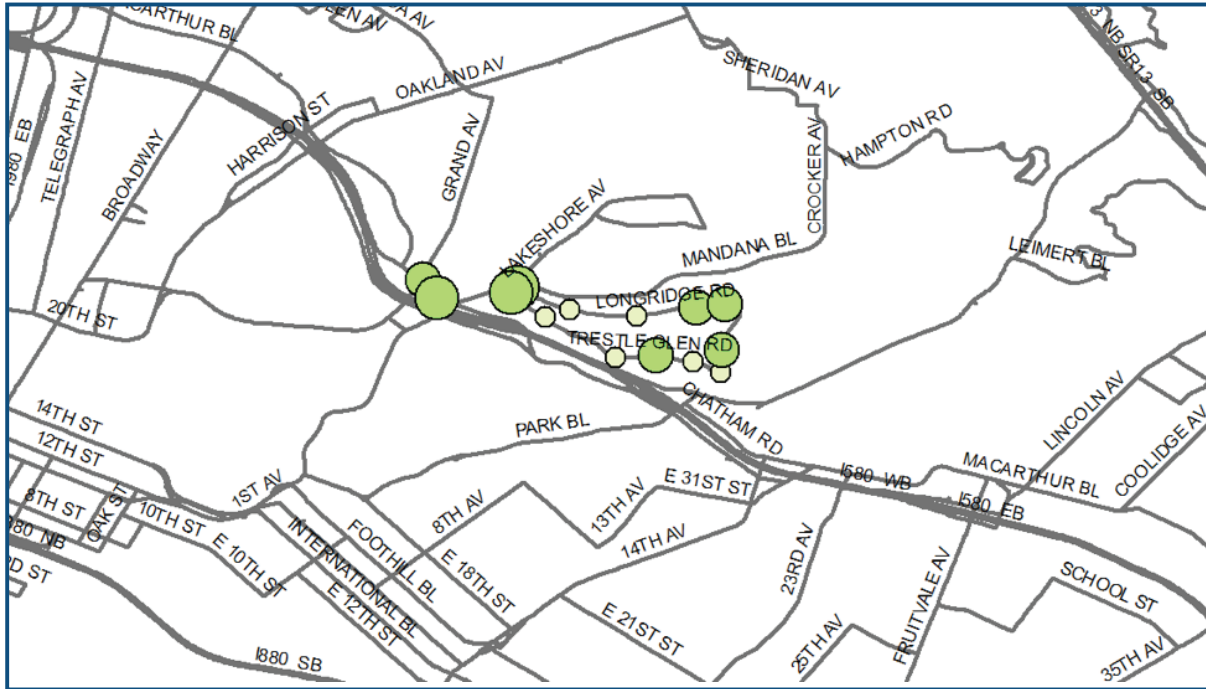


线路 B

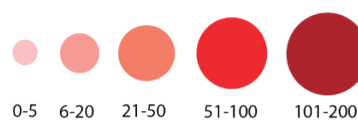
从 Lakeshore Ave. & Longridge Dr. 开往 Transbay Terminal, SF
 途经 Longridge Dr. / Trestle Glen Rd. / I-580



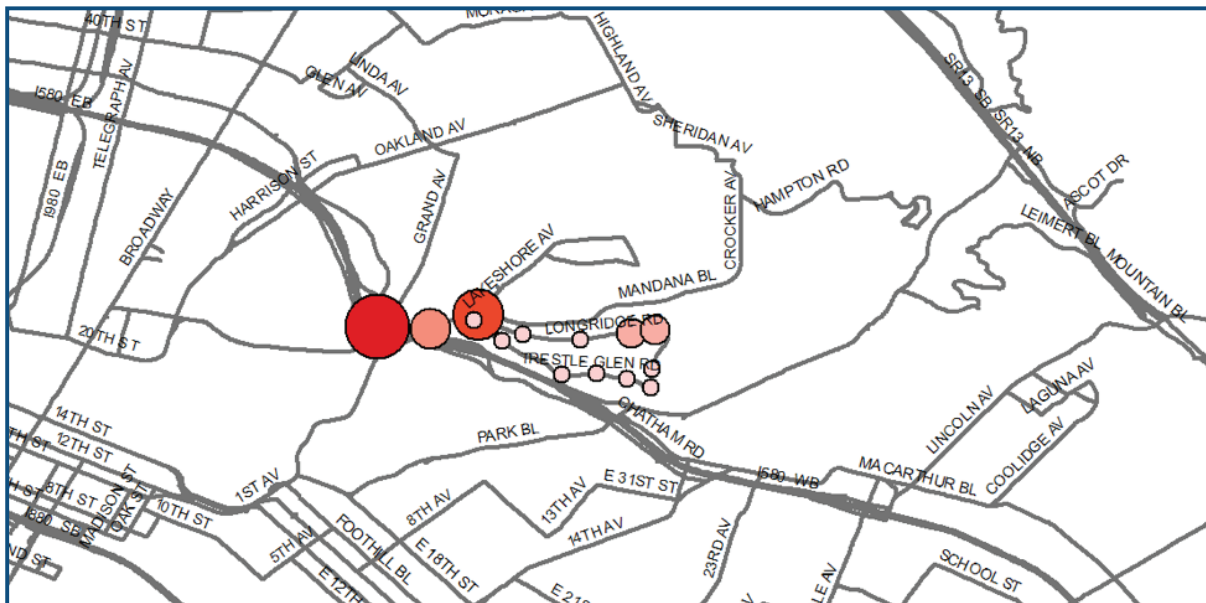
按站点显示的上午和下午客流量



西向巴士上午的乘客 (上车)

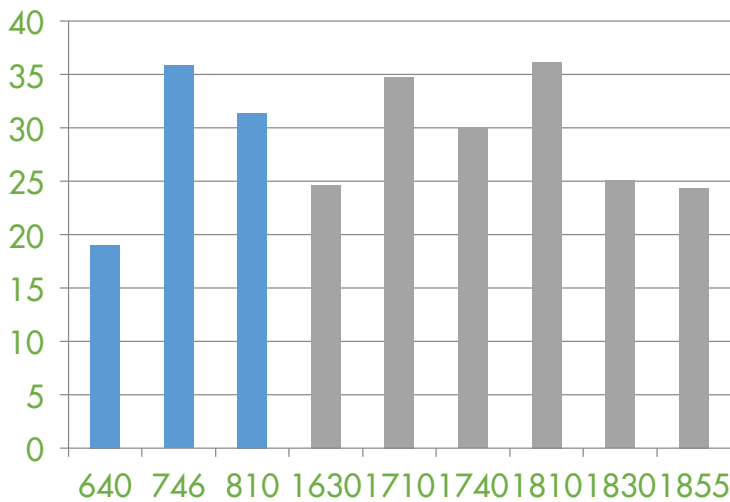


东向巴士下午的乘客 (下车)

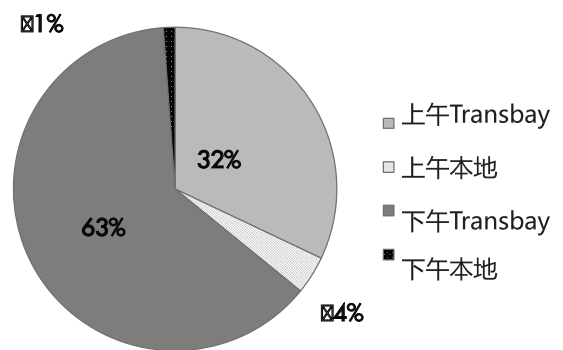


线路数据	
每趟车平均乘客人数	20
平均站间距	837 英尺
巴士沿线1/4英里范围内的人口密度	10,653
Transbay 路段	10 英里
本地路段	2 英里
高峰时段的发车频率	20-30 分钟

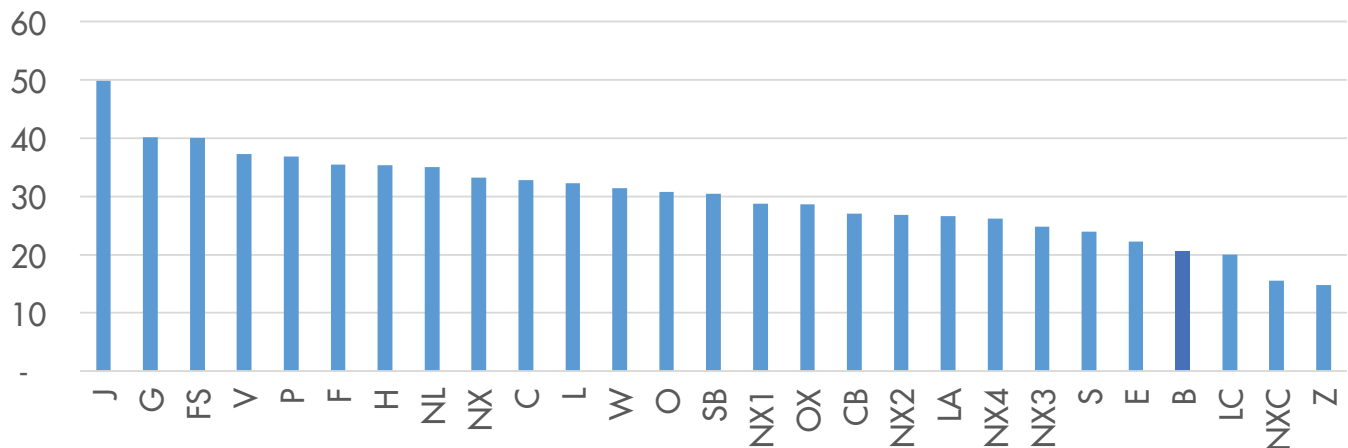
上午/下午高峰时段的行程



客流量对比



每条线路，每个行程的平均乘客人数



问题或评论？请发送邮件至 PLANNING@ACTRANSIT.ORG

(510) 891-5470 / Free language assistance / Asistencia gratis en su idioma / 免費語言協助 / Libreg tulong para sa wika / Hỗ trợ giúp thông dịch miễn phí / 무료언어지원 / मुफ्त भाषा सहायता / کمک های زبان رایگان / 無料の言語支援 / مساعدة لغوية مجانية / Assistència linguagem livre / បកប្រែភាសាឥតគិតថ្លៃ / Бесплатная помощь переводчиков / បំនិពន្ធគ្រប់ភាសាឥតគិតថ្លៃ / மஃத உதவி உதவ / Assistance linguistique gratuite