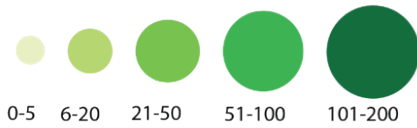
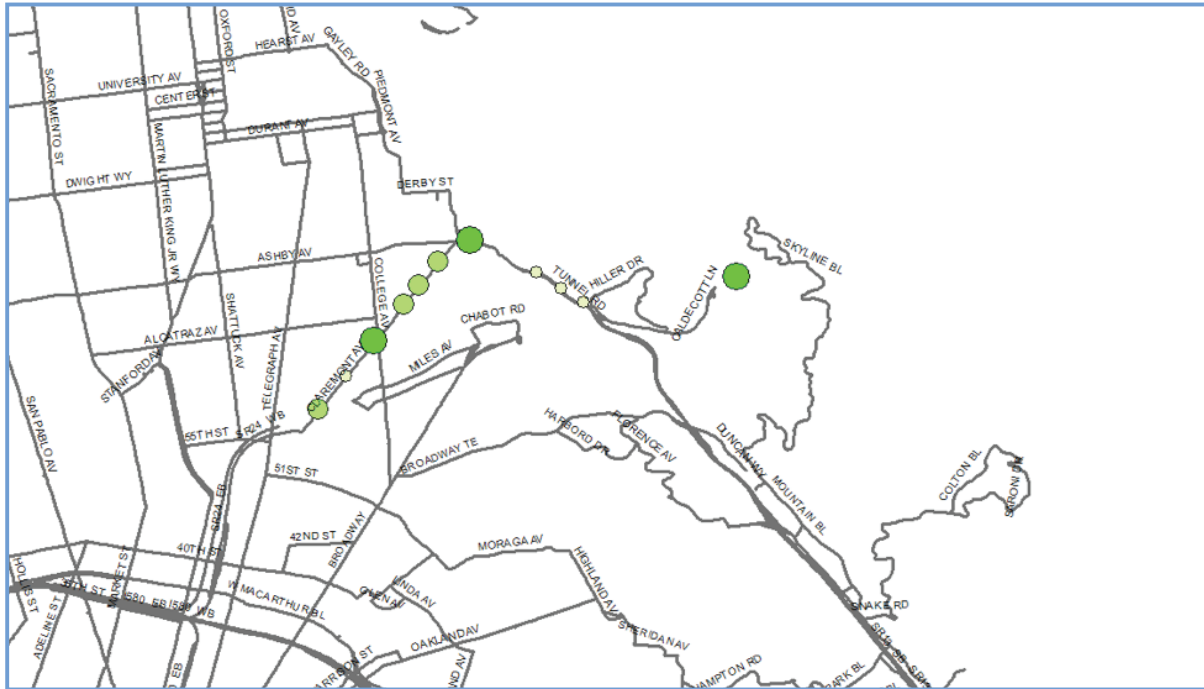


LÍNEA E

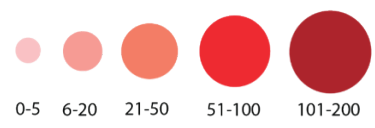
Caldecott Ln. y Tunnel Rd. hacia Transbay Terminal, SF
pasando por Claremont Ave.



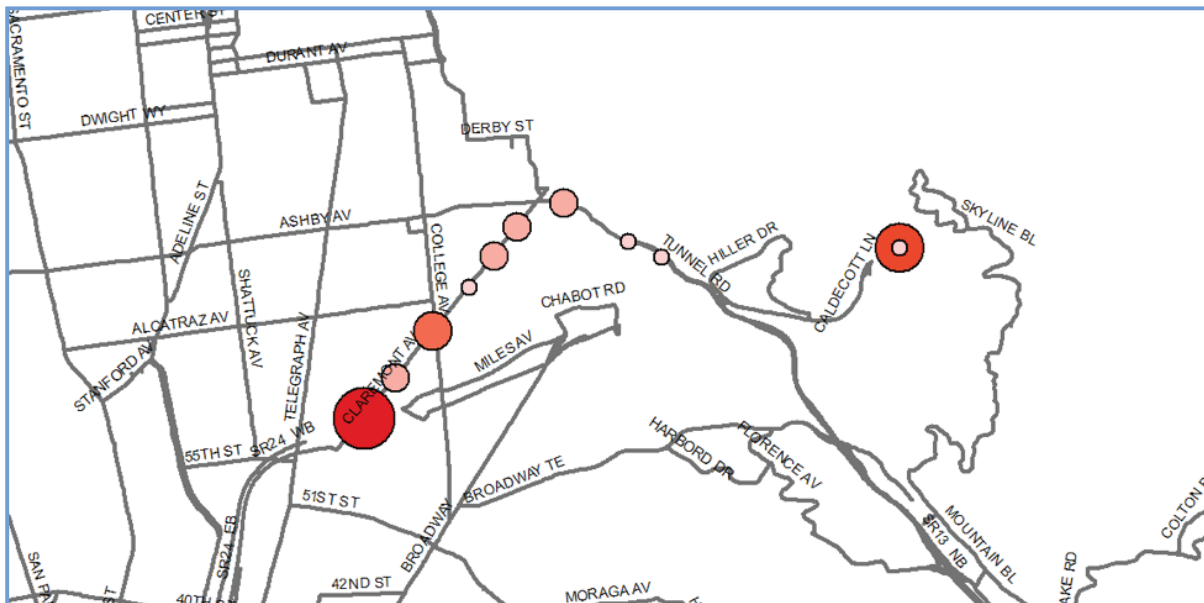
Índice de pasajeros por parada para los embarques de AM (mañana) y PM (tarde)



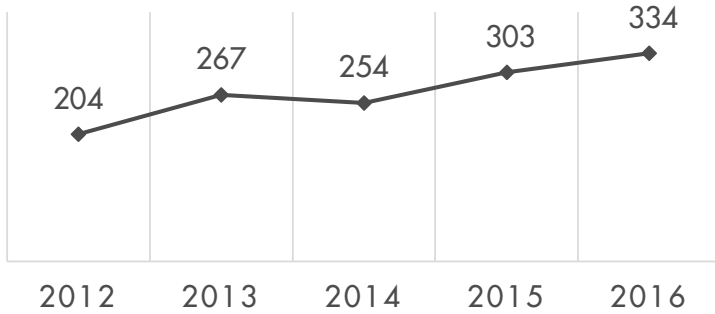
Pasajeros AM en dirección oeste
(Subida)



Pasajeros PM en dirección este
(Bajada)

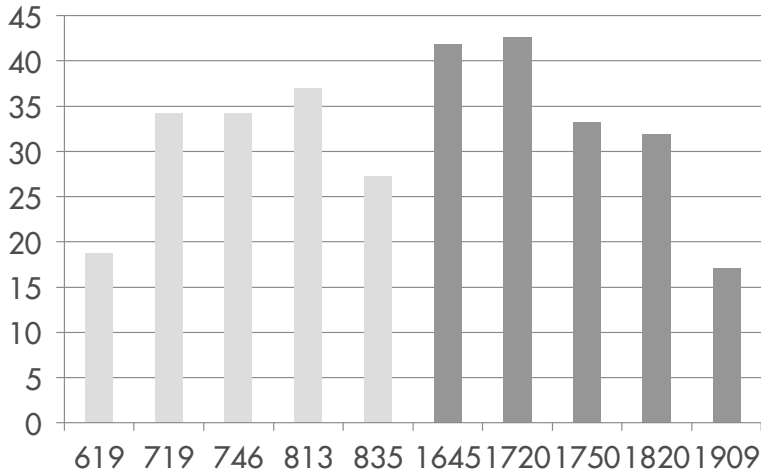


Promedio de viajeros por día

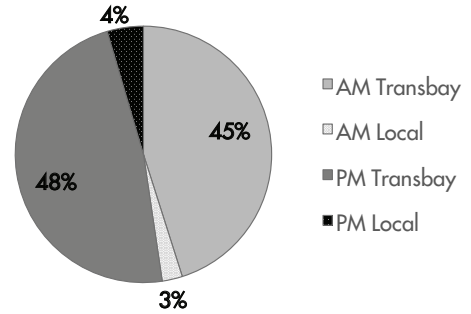


Estadísticas de la línea	
Promedio de pasajeros por viaje	22 pasajeros
Espacio promedio entre paradas	1,595 pies
Población dentro de 1/4 de milla de la ruta	9,496
Segmento de ruta Transbay	10 millas
Segmento de ruta local	3 millas
Frecuencia pico	25–30 minutos

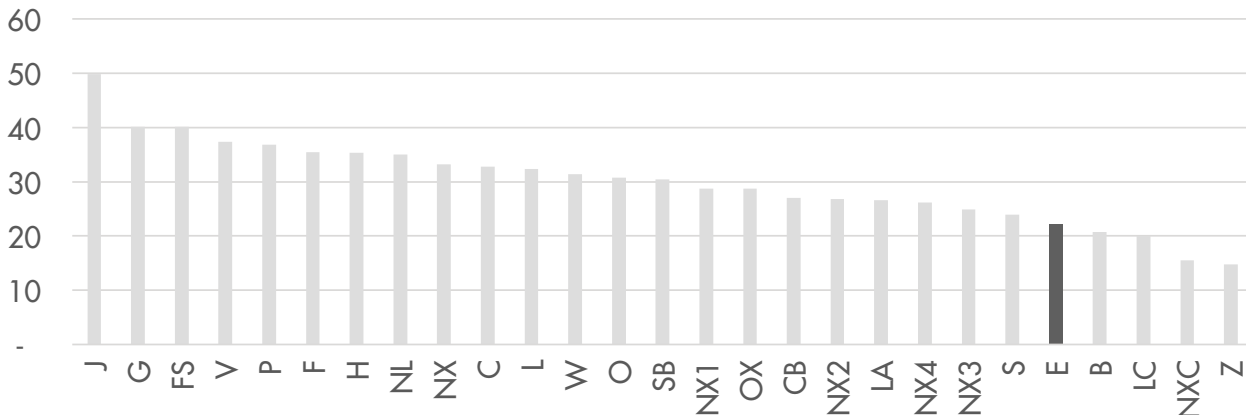
Viajes en horas punta AM/PM



Comparación del índice de viajeros



Promedio de pasajeros por viaje y por línea



¿PREGUNTAS O COMENTARIOS? ENVIAR A PLANNING@ACTRANSIT.ORG

(510) 891-5470 / Free language assistance / Asistencia gratis en su idioma / 免費語言協助 / Libreng tulong para sa wika / Hỗ trợ giúp thông dịch miễn phí / 무료언어지원 / मुफ्त भाषा सहायता / کمک های زبان رایگان / 無料の言語支援 / مساعدة لغوية مجانية / Assistència linguagem livre / បកប្រែភាសាឥតគិតថ្លៃ / Бесплатная помощь переводчиков / បំនិរនាងព្យាបាលភាសា / மத்சுத உதவி / Assistance linguistique gratuite