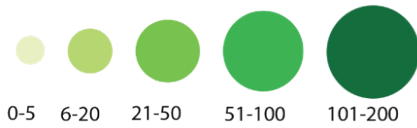
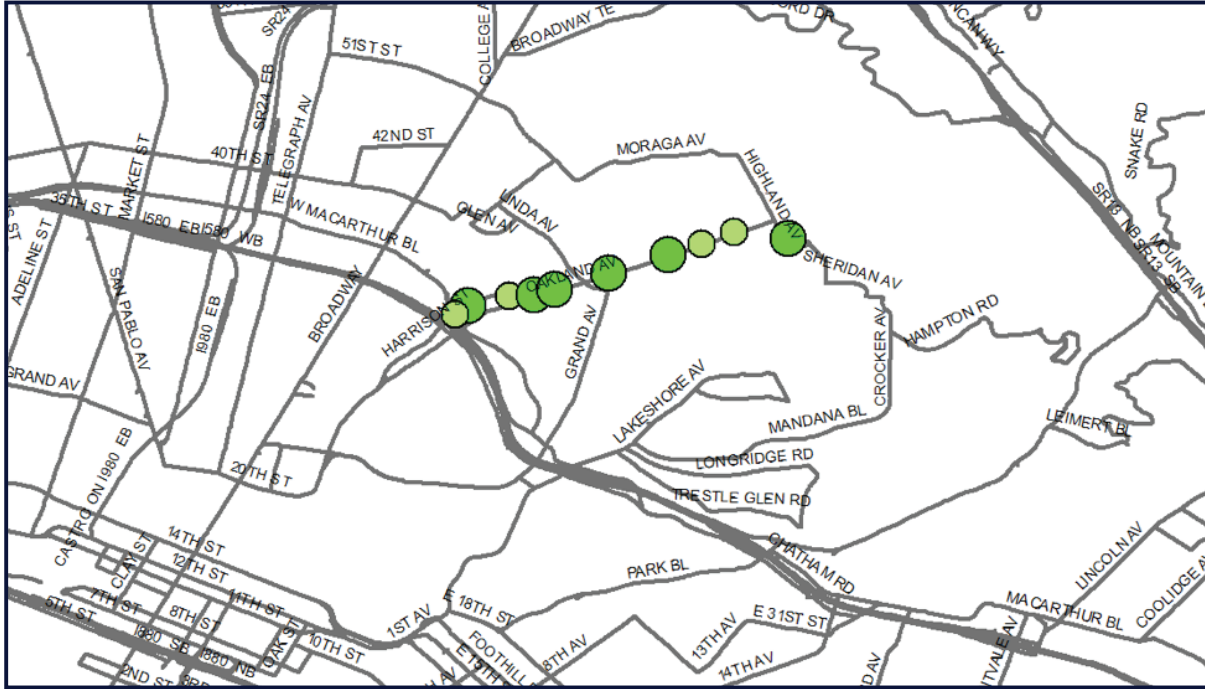


线路 P

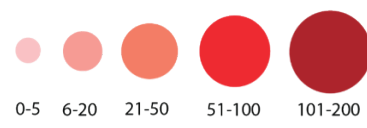
从 Highland Ave. & Highland Way, Piedmont 开往
Transbay Terminal, SF
途经 Oakland Ave. / Harrison St. / I-580



按站点显示的上午和下午客流量



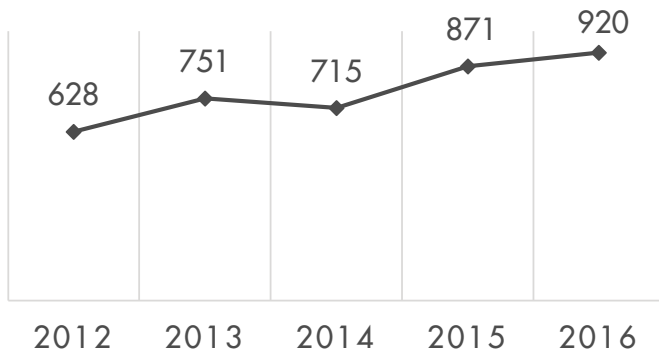
西向巴士上午的乘客 (上车)



东向巴士下午的乘客 (下车)



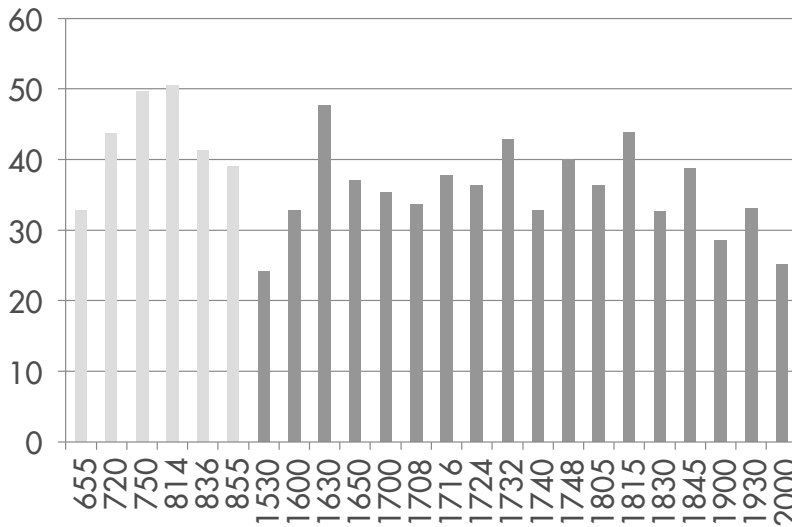
每日平均客流量



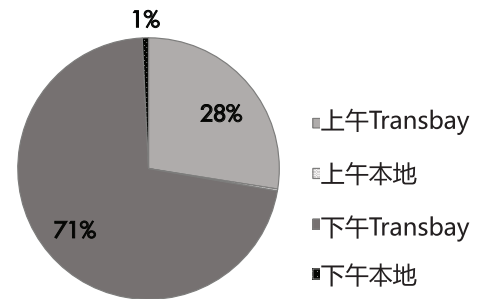
线路数据

每趟车平均乘客人数	37 位
平均站间距	682 英尺
巴士沿线1/4英里范围内的人口密度	11,296
Transbay 路段	10 英里
本地路段	2 英里
高峰时段的发车频率	8-10 分钟

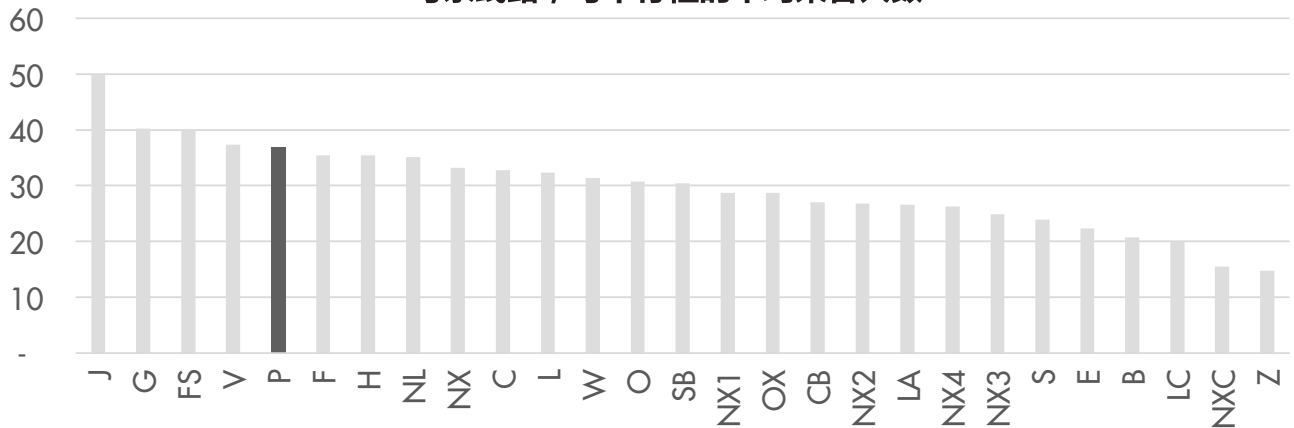
上午/下午高峰时段的行程



客流量对比



每条线路，每个行程的平均乘客人数



问题或评论？请发送邮件至 PLANNING@ACTRANSIT.ORG

(510) 891-5470 / Free language assistance / Asistencia gratis en su idioma / 免費語言協助 / Librang tulong para sa wika / Hỗ trợ giúp thông dịch miễn phí / 무료언어지원 / मुफ्त भाषा सहायता / کمک های زبان رایگان / 無料の言語支援 / مساعدة لغوية مجانية / Assistência linguagem livre / උපදේශනා සහාය / Бесплатная помощь переводчиков / បំណាច់ការបកប្រែឥតគិតថ្លៃ / 0158-17N_CH