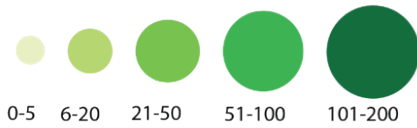


# 线路 0

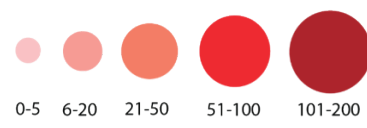
从 Fruitvale BART 开往 Transbay Terminal, SF  
 途经 Fruitvale Bridge / Fernside Blvd. / High St. / Encinal Ave.  
 Broadway / Santa Clara Ave. / Webster St.



按站点显示的上午和下午客流量



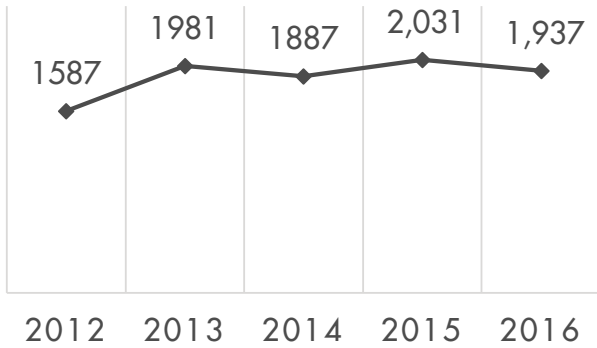
西向巴士上午的乘客 (上车)



东向巴士下午的乘客 (下车)



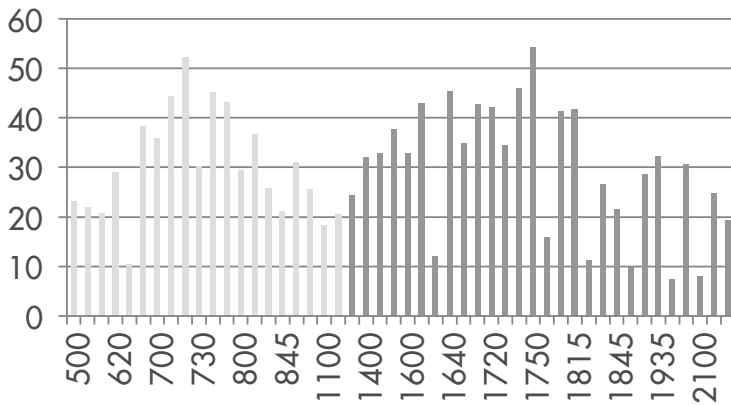
### 每日平均客流量



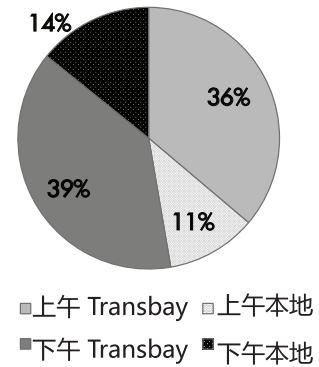
### 线路数据

每趟车平均乘客人数	31 位
平均站间距	1,076 英尺
巴士沿线1/4英里范围内的人口密度	33,428
Transbay 路段	11 英里
本地路段	5 英里
高峰时段的发车频率	10 分钟

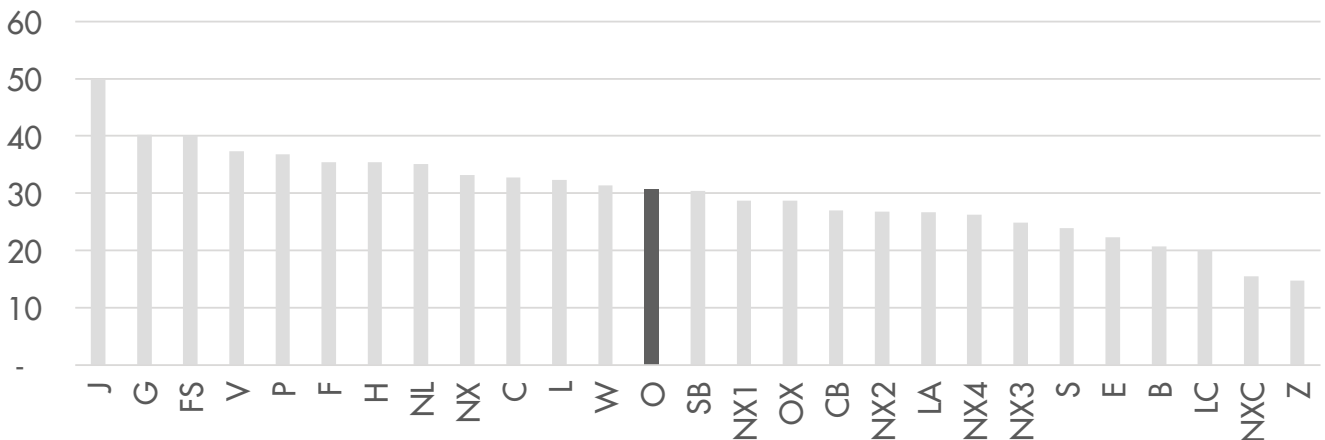
### 上午/下午高峰时段的行程



### 客流量对比



### 每条线路，每个行程的平均乘客人数



问题或评论？请发送邮件至 [PLANNING@ACTRANSIT.ORG](mailto:PLANNING@ACTRANSIT.ORG)