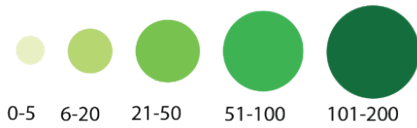
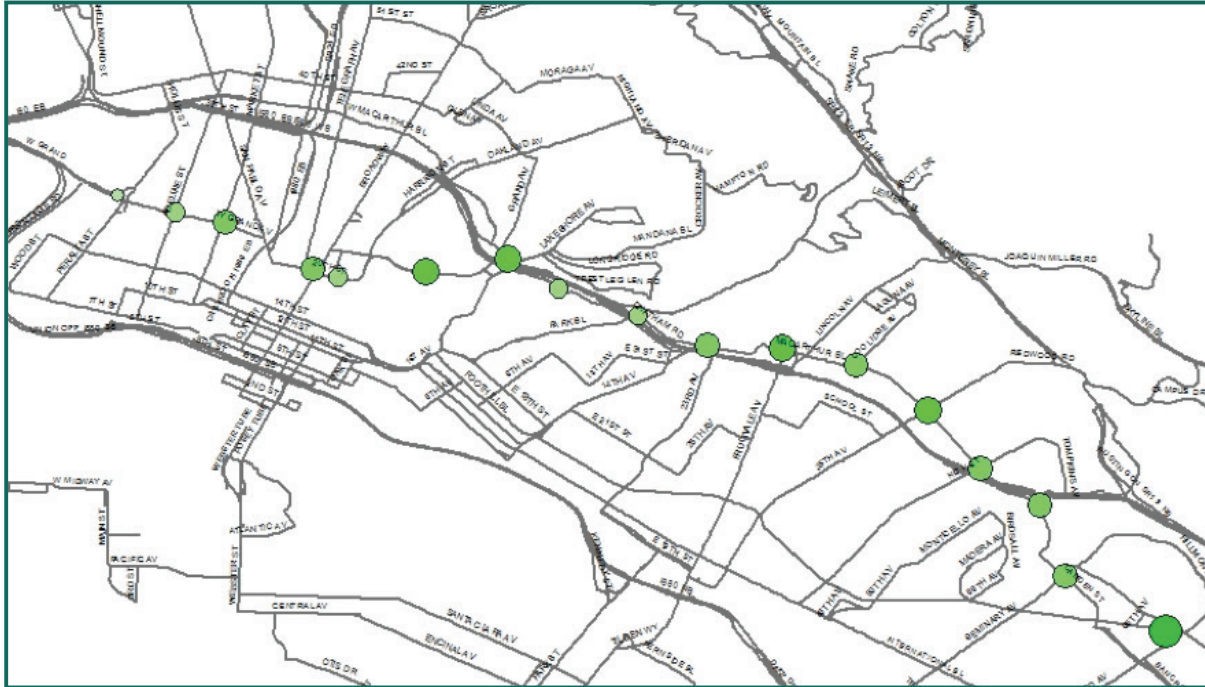


线路 NL

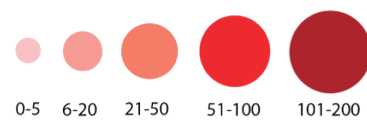
从 Eastmont Transit Center 开往 Transbaay Terminal, SF
 途经 MacArthur Blvd / Grand Ave / Downtown Oakland
 W. Grand Ave. / 仅在个别站点停靠



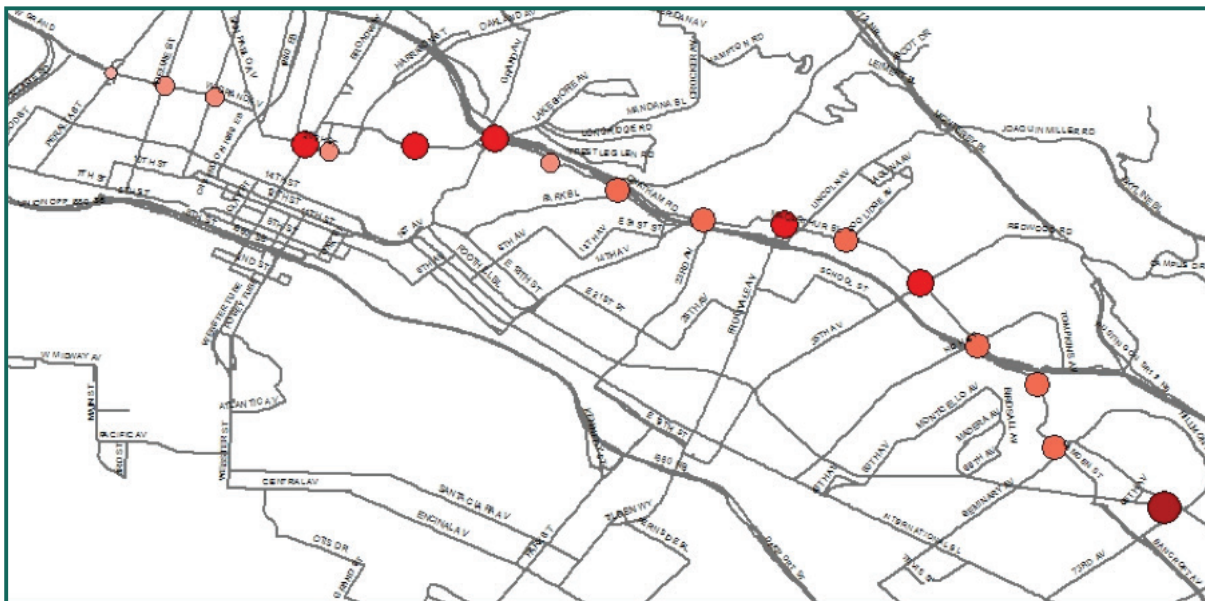
按站点显示的上午和下午客流量



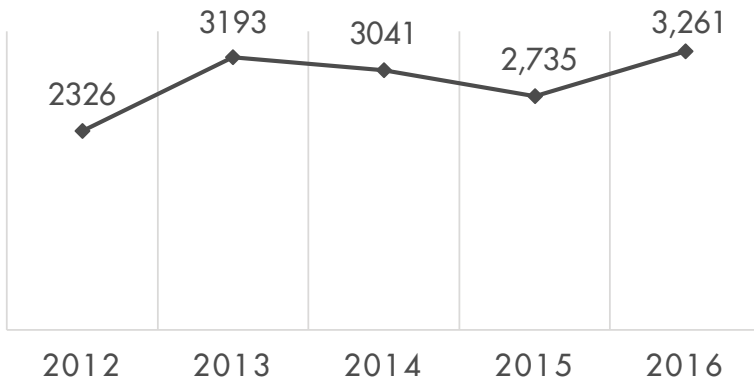
0-5 6-20 21-50 51-100 101-200
 西向巴士上午的乘客 (上车)



0-5 6-20 21-50 51-100 101-200
 东向巴士下午的乘客 (下车)



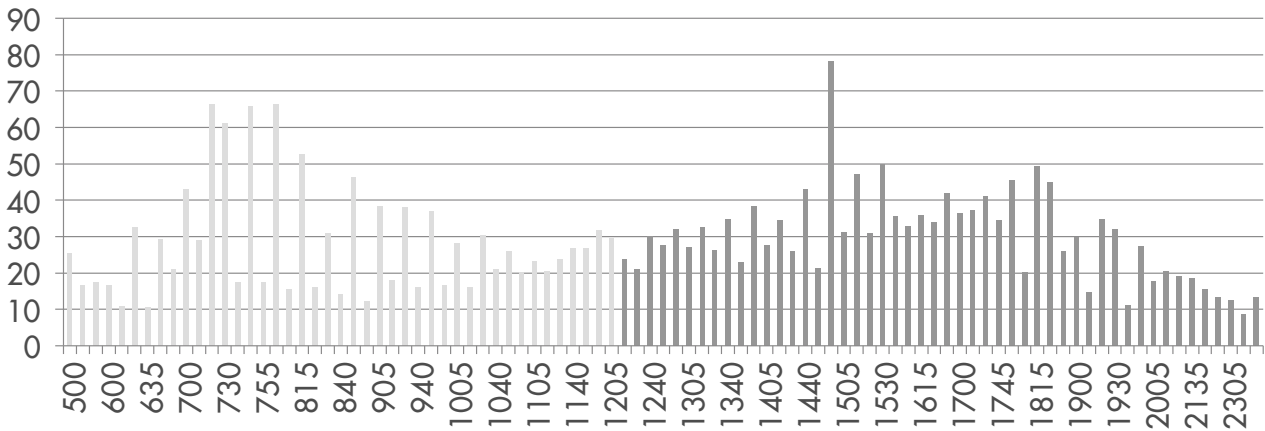
每日平均客流量



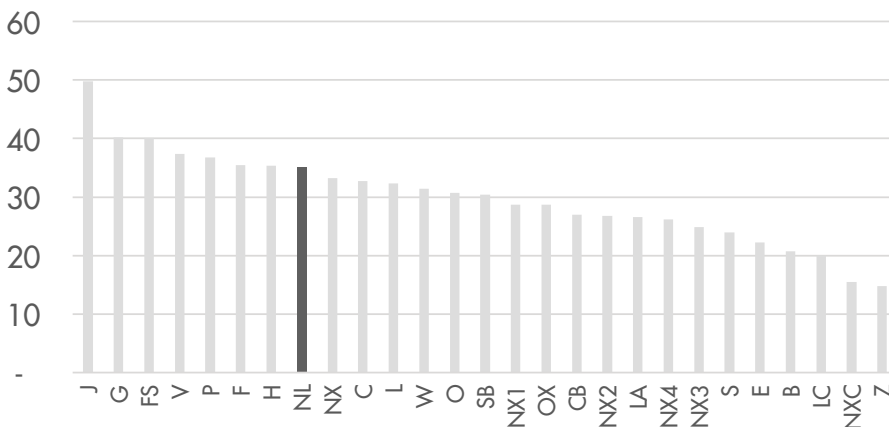
线路数据

每趟车平均乘客人数	35 位
平均站间距	2,640 英尺
巴士沿线1/4英里范围内的人口密度	34,794
Transbay 路段	9 英里
本地路段	7 英里
高峰时段的发车频率	15 分钟

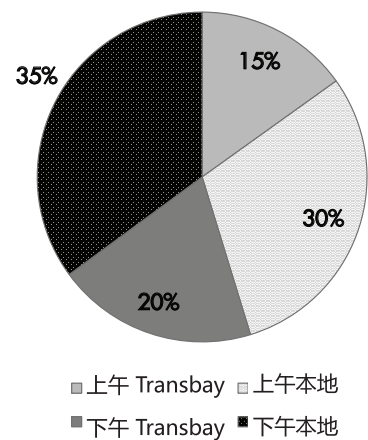
上午/下午高峰时段的行程



每条线路，每个行程的平均乘客人数



客流量对比



问题或评论？请发送邮件至 PLANNING@ACTRANSIT.ORG