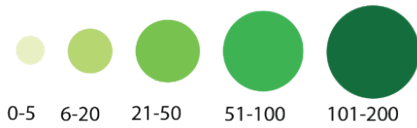
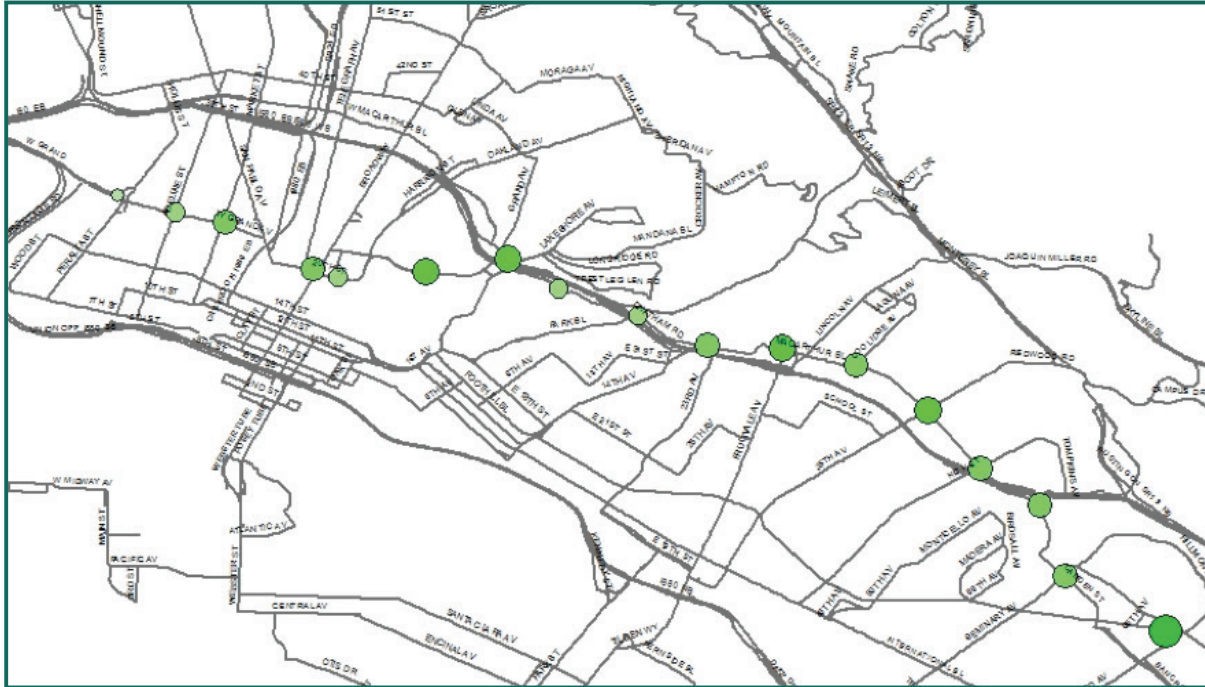


LÍNEA NL

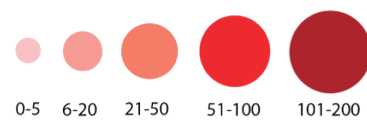
Eastmont Transit Center hacia Transbay Terminal, SF
 pasando por MacArthur Blvd / Grand Ave / Downtown Oakland
 W. Grand Ave. / **Sólo se para en paradas limitadas**



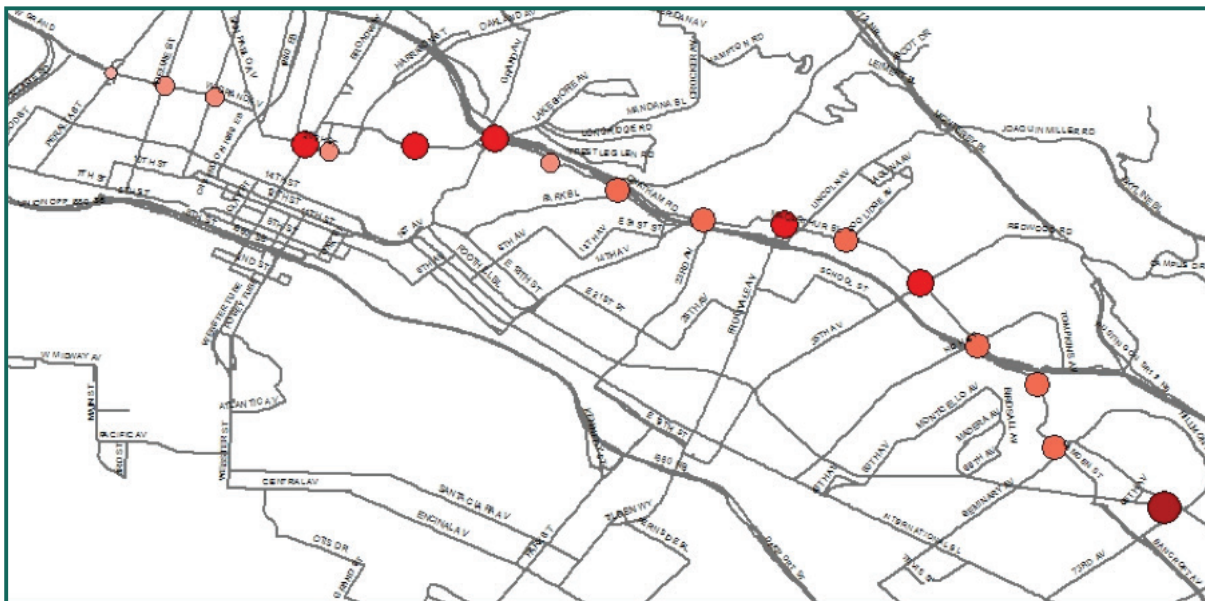
Índice de pasajeros por parada para los embarques de AM (mañana) y PM (tarde)



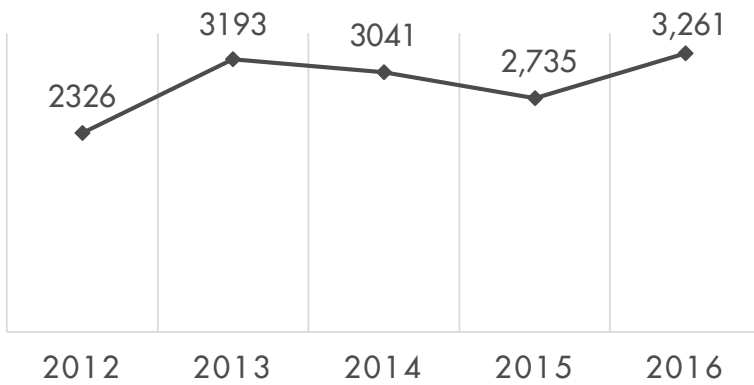
Pasajeros AM en dirección oeste
(Subida)



Pasajeros PM en dirección este
(Bajada)



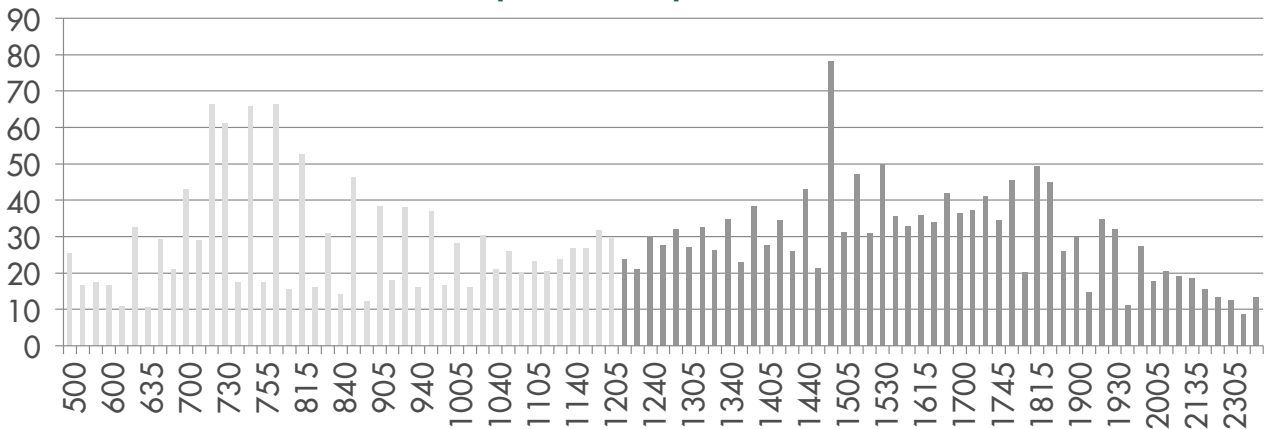
Promedio de viajeros por día



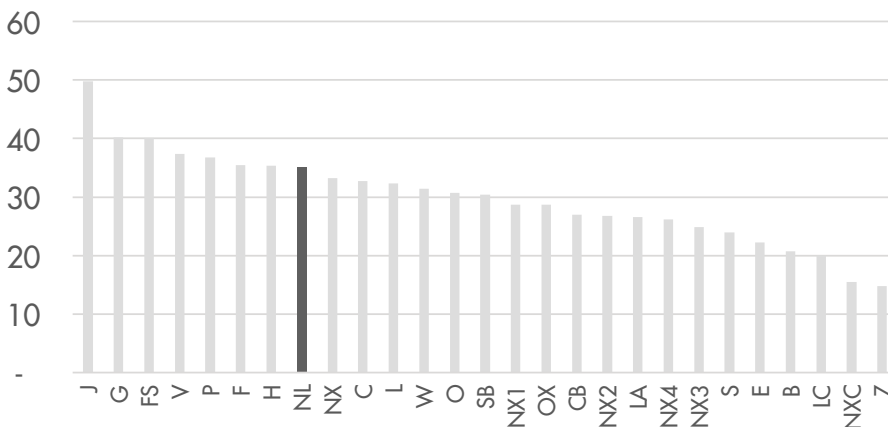
Estadísticas de la línea

Promedio de pasajeros por viaje	35 pasajeros
Espacio promedio entre paradas	2,640 pies
Población dentro de 1/4 de milla de la ruta	34,794
Segmento de ruta Transbay	9 millas
Segmento de ruta local	7 millas
Frecuencia pico	15 minutos

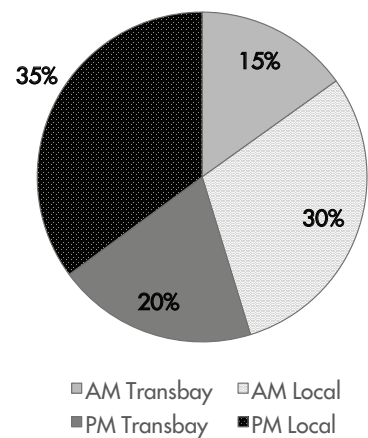
Viajes en horas punta AM/PM



Promedio de pasajeros por viaje y por línea



Comparación del índice de viajeros



¿PREGUNTAS O COMENTARIOS? ENVIAR A PLANNING@ACTRANSIT.ORG

(510) 891-5470 / Free language assistance / Asistencia gratis en su idioma / 免費語言協助 / Libreng tulong para sa wika / Hỗ trợ giúp thông dịch miễn phí / 무료언어지원 / मुफ्त भाषा सहायता / کمک های زبان رایگان / 無料の言語支援 / مساعدة لغوية مجانية / Assistència linguagem livre / បកប្រែភាសាឥតគិតថ្លៃ / Бесплатная помощь переводчиков / បំនិពន្ធគ្រប់ភាសាឥតគិតថ្លៃ / मुफ्त भाषा सहायता / Assistance linguistique gratuite