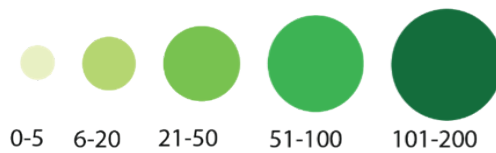


# 线路 NX

从 Seminary Ave. & MacArthur Blvd. 开往 Transbay Terminal, SF  
途经 MacArthur Blvd. / I-580 (在 Grand Ave. 上高速路)  
仅限开往 San Francisco; 搭乘线路 NX1 或 NX2 返回

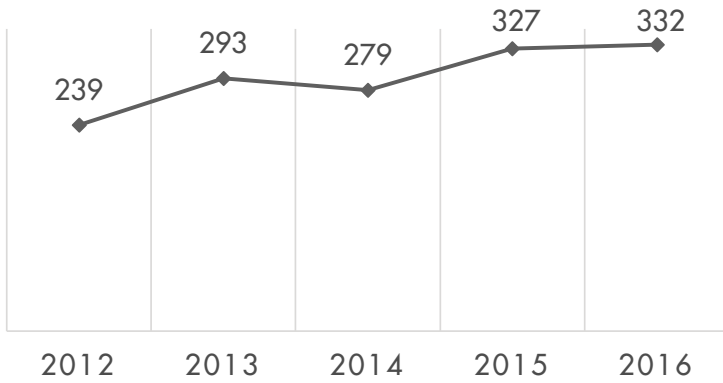


按站点显示的上午客流量



西向巴士上午的乘客 (上车)

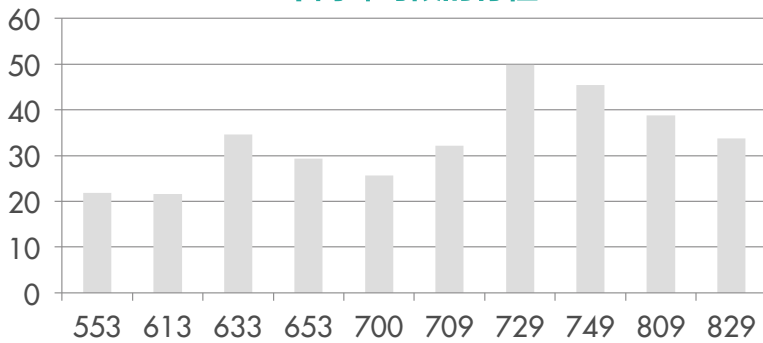
### 每日平均客流量



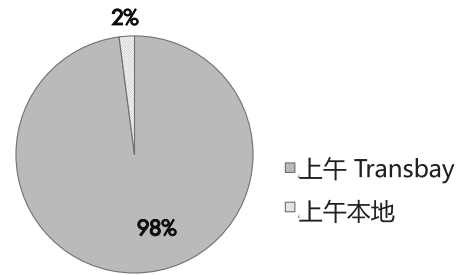
### 线路数据

每趟车平均乘客人数	33 位
平均站间距	390 英尺
巴士沿线1/4英里范围内的人口密度	28,817
Transbay 路段	10 英里
本地路段	5 英里
高峰时段的发车频率	20 分钟

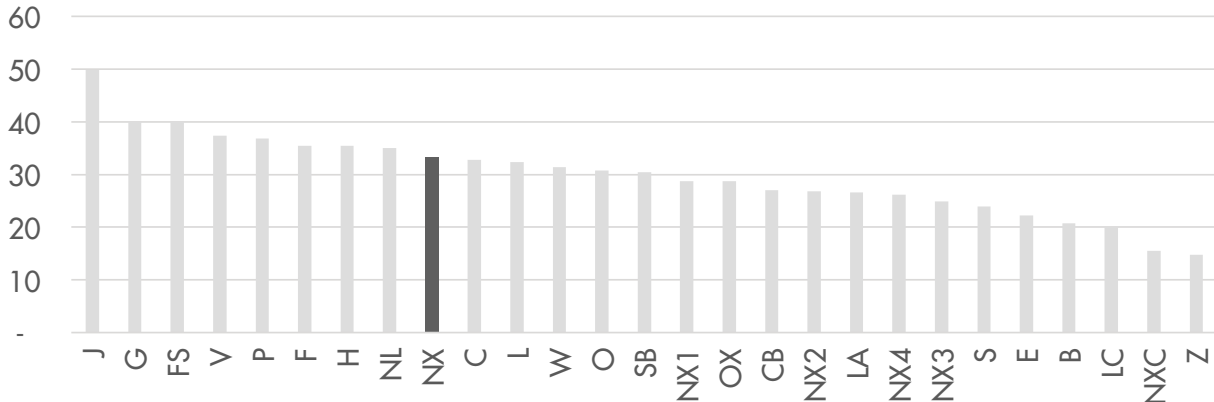
### 上午高峰时段的行程



### 客流量对比



### 每条线路，每个行程的平均乘客人数



问题或评论？请发送邮件至 [PLANNING@ACTRANSIT.ORG](mailto:PLANNING@ACTRANSIT.ORG)

(510) 891-5470 / Free language assistance / Asistencia gratis en su idioma / 免費語言協助 / Librenng tulong para sa wika / Hỗ trợ giúp thông dịch miễn phí / 무료언어지원 / मुफ्त भाषा सहायता / کمک های زبان رایگان / 無料の言語支援 / مساعدة لغوية مجانية / Assistència linguagem livre / បកប្រែភាសាឥតគិតថ្លៃ / Бесплатная помощь переводчиков / បំនិរនាវាព្រឹត្តិការណ៍ / மத்சு உதவி / Assistance linguistique gratuite