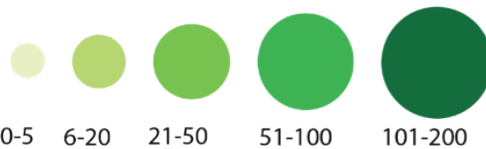


LÍNEA NX

Seminary Ave. y MacArthur Blvd. hacia Transbay Terminal, SF
pasando por MacArthur Blvd. / I-580 (entrada a la autopista en
Grand Ave.) sólo hacia San Francisco; retorno usando NX1 o NX2

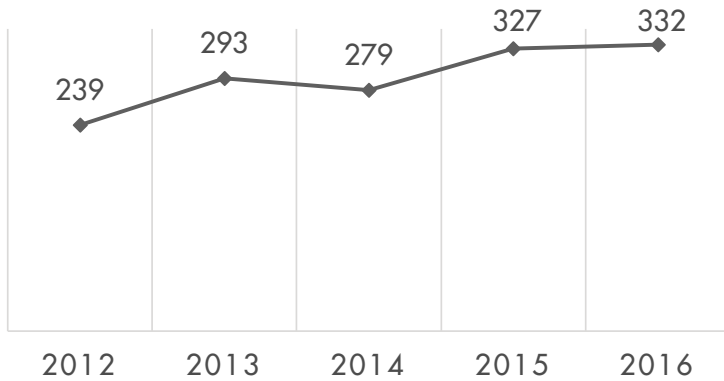


Índice de pasajeros por parada para los embarques de AM (mañana)



Pasajeros AM en dirección oeste (Subida)

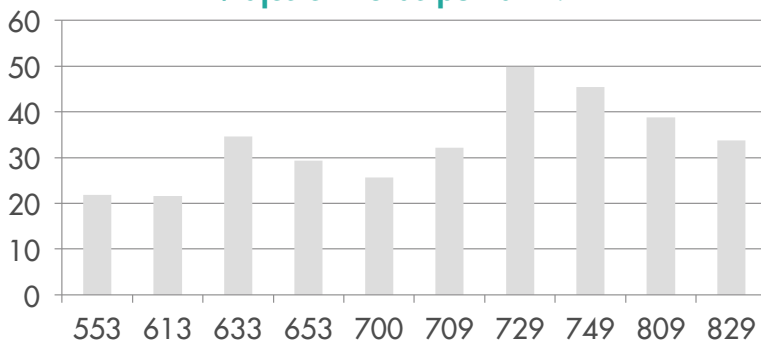
Promedio de viajeros por día



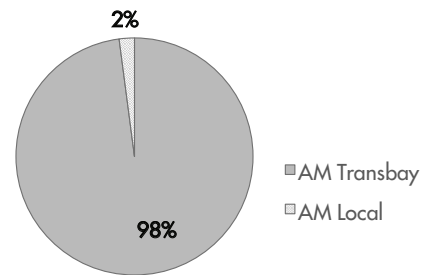
Estadísticas de la línea

Promedio de pasajeros por viaje	33 pasajeros
Espacio promedio entre paradas	390 pies
Población dentro de 1/4 de milla de la ruta	28,817
Segmento de ruta Transbay	10 millas
Segmento de ruta local	5 millas
Frecuencia pico	20 minutos

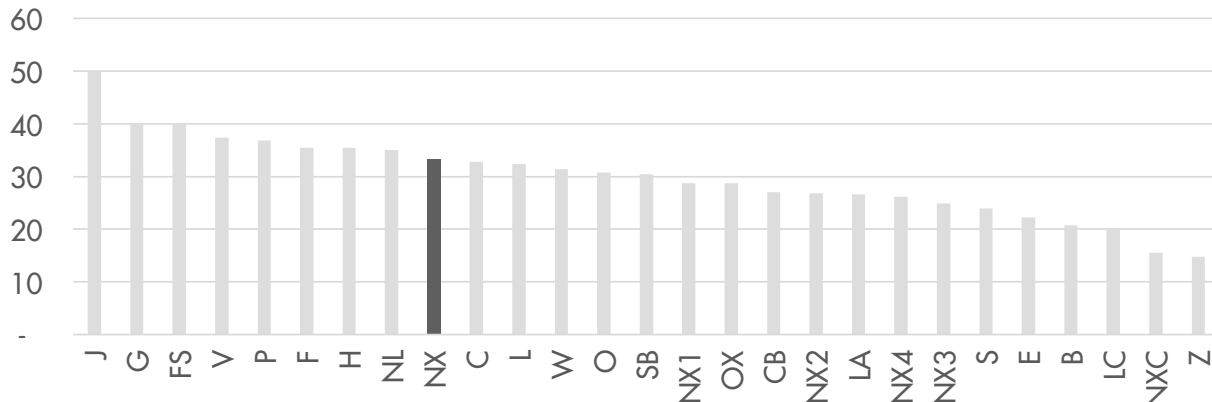
Viajes en horas punta AM



Comparación del índice de viajeros



Promedio de pasajeros por viaje y por línea



¿PREGUNTAS O COMENTARIOS? ENVIAR A PLANNING@ACTRANSIT.ORG

(510) 891-5470 / Free language assistance / Asistencia gratis en su idioma / 免費語言協助 / Librenng tulong para sa wika / Hỗ trợ giúp thông dịch miễn phí / 무료언어지원 / मुफ्त भाषा सहायता / کمک های زبان رایگان / 無料の言語支援 / مساعدة لغوية مجانية / Assistència linguagem livre / បកប្រែភាសាឥតគិតថ្លៃ / Бесплатная помощь переводчиков / បំនិពន្ធគ្រប់ភាសាឥតគិតថ្លៃ / मुफ्त भाषा सहायता / Assistance linguistique gratuite