

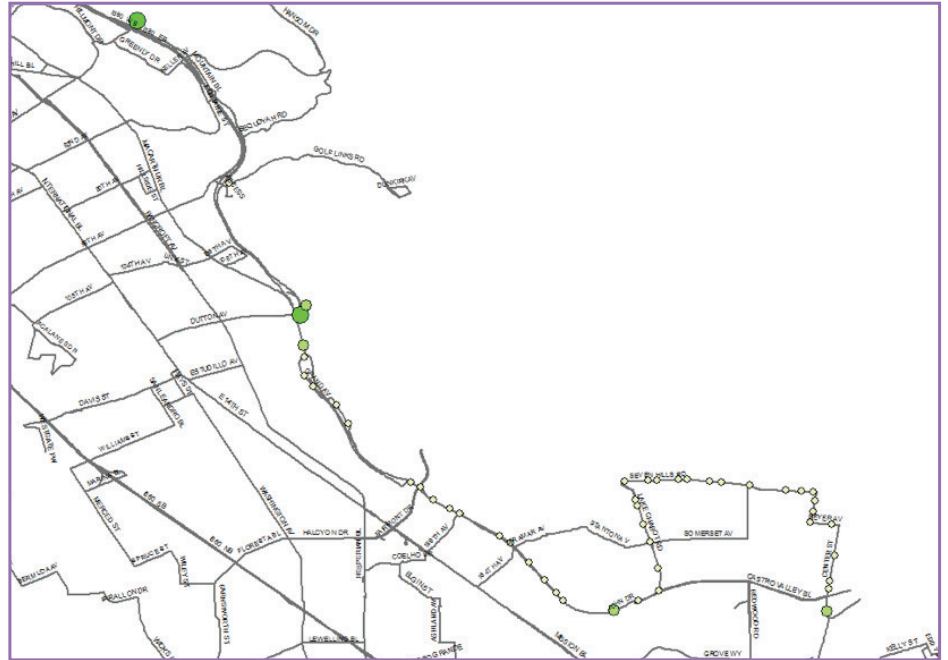
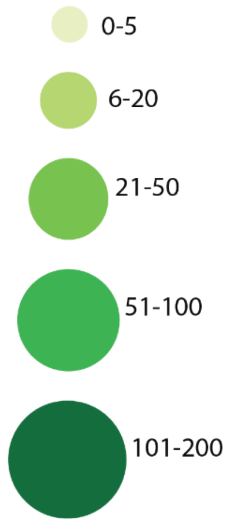
线路 NX4

从 Castro Valley Park & Ride 开往 Transbay Terminal, SF
 途经 Center Street / Seven Hills Rd. /
 Lake Chabot Rd. / Foothill Rd.

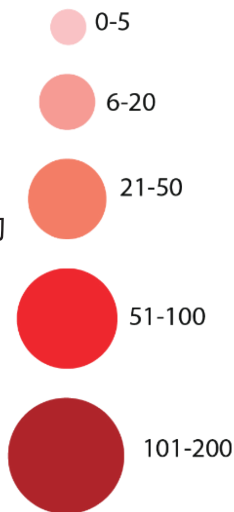


按站点显示的上午和下午客流量

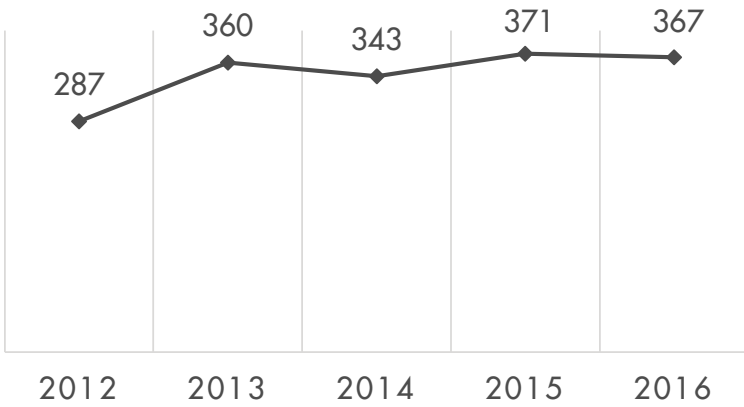
西向巴士上午的
乘客 (上车)



东向巴士下午的
乘客 (下车)



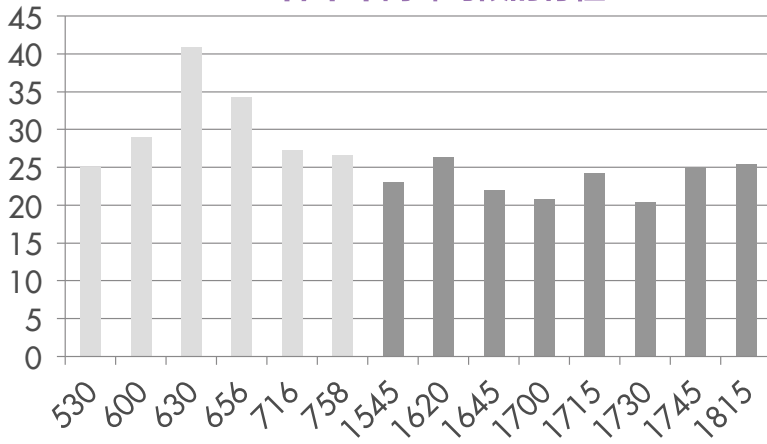
每日平均客流量



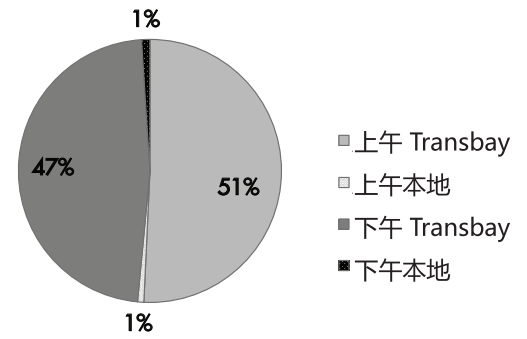
线路数据

每趟车平均乘客人数	26 位
平均站间距	1,561 英尺
巴士沿线1/4英里范围内的人口密度	26,514
Transbay 路段	16 英里
本地路段	13 英里
高峰时段的发车频率	15 分钟

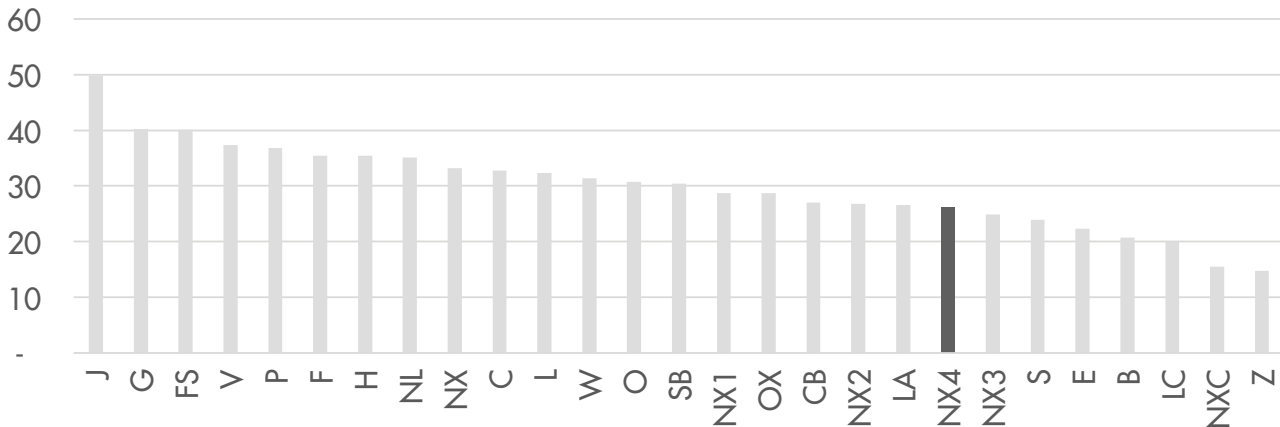
上午/下午高峰时段的行程



客流量对比



每条线路，每个行程的平均乘客人数



问题或评论？请发送邮件至 PLANNING@ACTRANSIT.ORG

(510) 891-5470 / Free language assistance / Asistencia gratis en su idioma / 免費語言協助 / Librang tulong para sa wika / Hỗ trợ giúp thông dịch miễn phí / 무료언어지원 / मुफ्त भाषा सहायता / کمک های زبان رایگان / 無料の言語支援 / مساعدة لغوية مجانية / Assistência linguagem livre / បកប្រែភាសាឥតគិតថ្លៃ / Бесплатная помощь переводчиков / បំនិរនាមព្យាបាលភាសា / மத்சு உதவி / Assistance linguistique gratuite