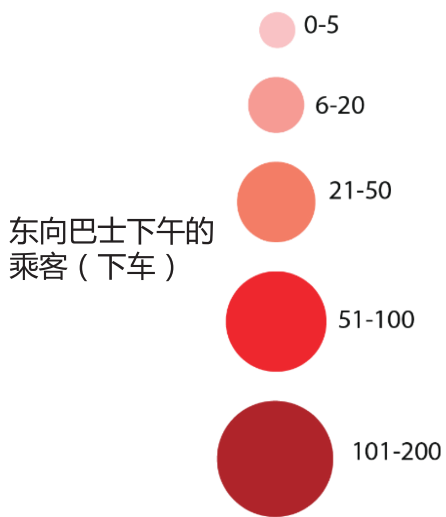
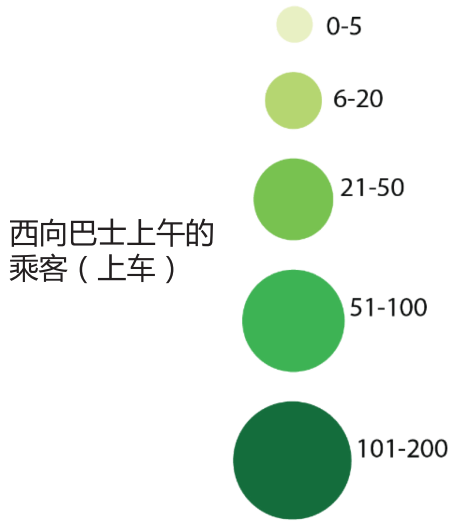


线路 SB

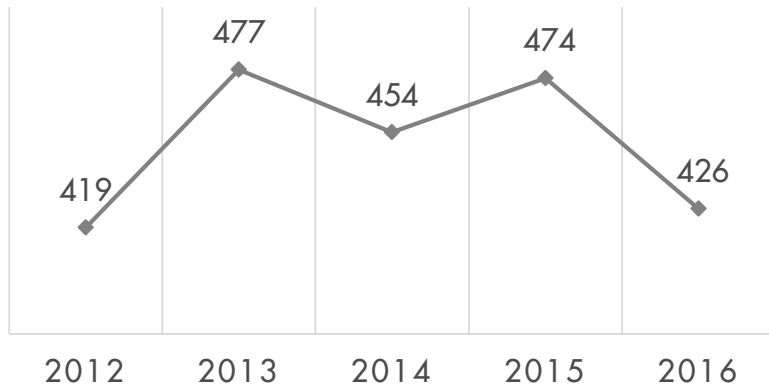
从 Cedar Blvd. & Stevenson Blvd., Newark 开往
Transbay Terminal, SF 途经 Cedar Blvd. / Newark Blvd. /
Union City Blvd. / Hesperian Bl.



按站点显示的上午和下午客流量



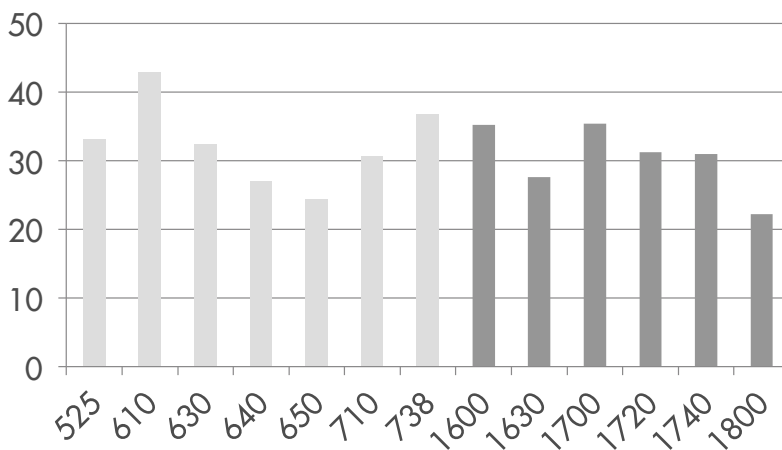
每日平均客流量



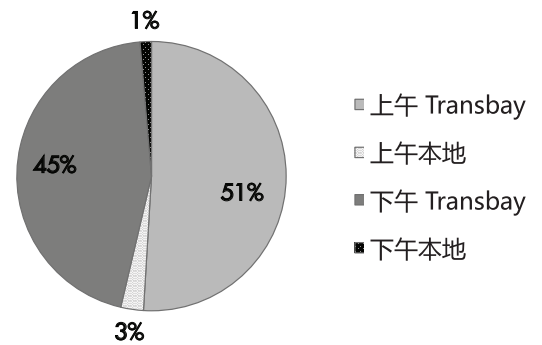
线路数据

每趟车平均乘客人数	30 位
平均站间距	1,794 英尺
巴士沿线1/4英里范围内的人口密度	20,482
Transbay 路段	28 英里
本地路段	10 英里
高峰时段的发车频率	20 分钟

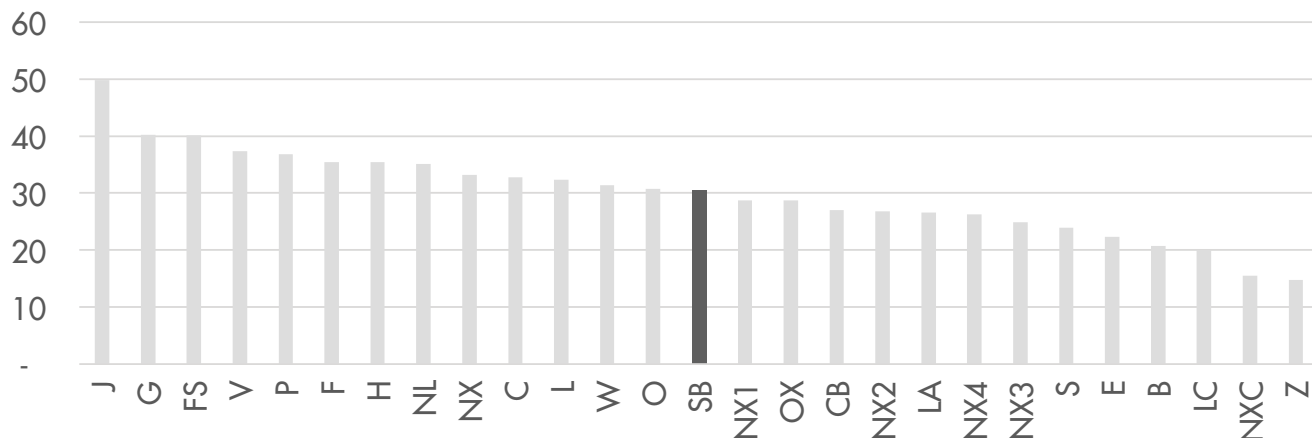
上午/下午高峰时段的行程



客流量对比



每条线路，每个行程的平均乘客人数



问题或评论？请发送邮件至 PLANNING@ACTRANSIT.ORG

(510) 891-5470 / Free language assistance / Asistencia gratis en su idioma / 免費語言協助 / Librenng tulong para sa wika / Hỗ trợ giúp thông dịch miễn phí / 무료언어지원 / मुफ्त भाषा सहायता / کمک های زبان رایگان / 無料の言語支援 / مساعدة لغوية مجانية / Assistência linguagem livre / បកប្រែភាសាឥតគិតថ្លៃ / Бесплатная помощь переводчиков / បំនិពន្ធគ្រប់ភាសាឥតគិតថ្លៃ / मुफ्त भाषा सहायता / Assistance linguistique gratuite