

LÍNEA G

Richmond St. y Potrero hacia Transbay Terminal, San Francisco
pasando por Colusa Ave. / Solano Ave. / San Pablo Ave.



RESUMEN DE LA LÍNEA		
	Existente	Propuesto
Número de paradas	77	45
Espacio entre paradas	863 pies	1,040 pies
Periodo de servicio	4:40 pm – 7:17pm	4:10 pm – 7:17 pm
Índice de pasajeros locales Restricción	5 pasajeros locales	Recibe servicio de las líneas 18 y 72
Longitud de la ruta	16.28 millas	15.50 millas

Incremento del periodo de tarde

Primer viaje propuesto
4:10 pm



Primer viaje
4:40 pm



Último viaje
7:17 pm



Eliminación de la parada en dirección oeste

Sitio eliminado		Razonamiento				Parada previa y siguiente Ubicación	
Calle	Calle de cruce	Visibilidad de peatones	Espacio entre paradas	Índice de pasajeros	Accesibilidad	Ubicación de la parada más cercana	Distancia a la parada más cercana
Richmond St	Potrero Av		●			LÍNEA L: San Pablo : Potrero	1650 pies
Richmond St	Gladys Ave		●			LÍNEA L: San Pablo : Potrero	2252 pies
Richmond St	Manila Ave		●			LÍNEA L: San Pablo : Bayview Av	1455 pies
Richmond St	Schmidt Ln		●			LÍNEA L: San Pablo : Bayview Av	2155 pies
Richmond St	Moeser Ln		●			LÍNEA L: San Pablo : Moeser Ln	1528 pies
Richmond St	Waldo Ave		●			LÍNEA L: San Pablo : Moeser Ln	2086 pies
Richmond St	Stockton Ave		●			LÍNEA L: San Pablo : Moeser Ln	2829 pies
Richmond St	Eureka Ave		●			LÍNEA L: San Pablo : El Dorado St	2373 pies
Richmond St	Lincoln Ave		●			LÍNEA L: San Pablo : El Dorado St	1627 pies
Richmond St	Central Ave		●			Fairmount : Victoria	1090 pies

Eliminación de la parada en dirección oeste

Sitio eliminado		Razonamiento				Ubicación de la parada previa y siguiente			
Calle	Calle de cruce	Visibilidad de peatones	Espacio entre paradas	Índice de pasajeros	Accesibilidad	Ubicación de la parada previa	Ubicación de la parada siguiente	Distancia a la parada previa	Distancia a la parada siguiente
Fairmount Ave	Victoria St		●	●		Richmond St : Fairmount Ave	Fairmount Ave : Ashbury Ave	543 pies	822 pies
Fairmount Ave	Behrens St	●	●	●		Richmond St : Fairmount Ave	Fairmount Ave : Ashbury Ave	918 pies	455 pies
Colusa Ave	Lynn Ave	●	●	●		Colusa Ave : Curry Ave	Colusa Ave : Oak View Ave	779 pies	559 pies
Colusa Ave	Visalia Ave	●	●	●		Colusa Ave : Oak View Ave	Colusa Ave : Thousand Oaks Blvd	807 pies	575 pies
Solano Ave	Tacoma Ave	●	●	●		Solano Ave : Ensenada Ave	Solano Ave : Peralta Ave	667 pies	541 pies

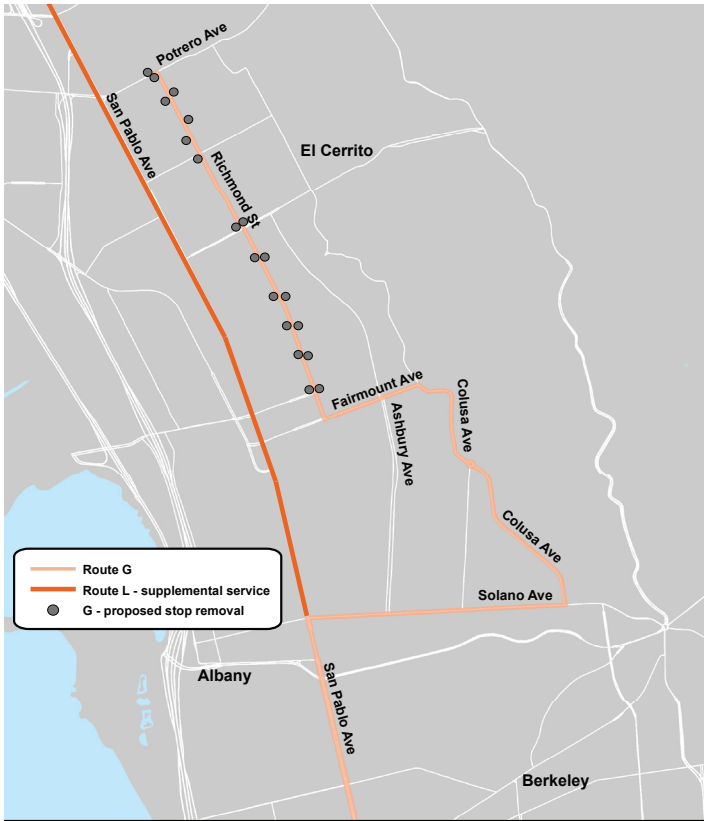
Eliminación de la parada en dirección este

Sitio eliminado		Razonamiento				Parada previa y siguiente Ubicación			
Calle	Calle de cruce	Visibilidad de peatones	Espacio entre paradas	Índice de pasajeros	Accesibilidad	Ubicación de la parada previa	Ubicación de la parada siguiente	Distancia a la parada previa	Distancia a la parada siguiente
Solano Ave	Ventura		●	●		Solano Ave : Peralta Ave	Solano Ave : Ensenada Ave	613 pies	467 pies
Colusa Ave	Visalia Ave		●	●	●	Colusa Ave : Thousand Oaks Blvd	Colusa Ave : Oak View Ave	805 pies	460 pies
Colusa Ave	Lynn Ave	●	●	●	●	Colusa Ave : Oak View Ave	Colusa Ave : Curry Ave	802 pies	701 pies
Fairmount Ave	Albemarle St		●	●		Fairmount Ave : Ashbury Ave	Fairmount Ave : Richmond St	366 pies	775 pies

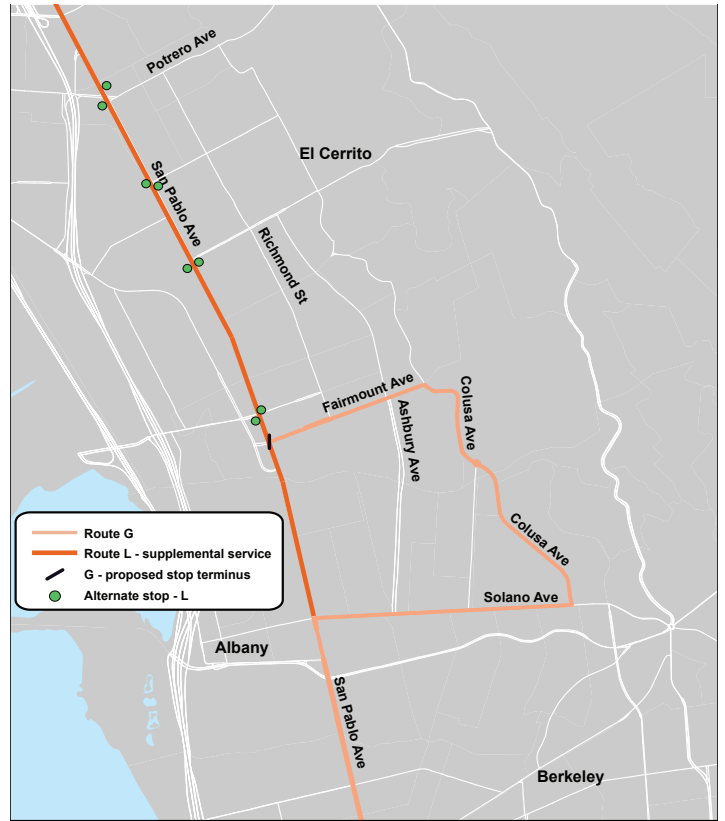
Eliminación de la parada en dirección este

Sitio eliminado		Razonamiento				Parada previa y siguiente Ubicación	
Calle	Calle de cruce	Visibilidad de peatones	Espacio entre paradas	Índice de pasajeros	Accesibilidad	Ubicación de la parada más cercana	Distancia a la parada más cercana
Richmond St	Central Ave		●			Fairmount : Richmond	675 pies
Richmond St	Lincoln Ave		●			LÍNEA L: San Pablo : Lincoln Ave	1418 pies
Richmond St	Eureka Ave		●			LÍNEA L: San Pablo : Lincoln Ave	2092 pies
Richmond St	Stockton Ave		●			LÍNEA L: San Pablo : Lincoln Ave	2822 pies
Richmond St	Waldo Ave		●			LÍNEA L: San Pablo : Moeser Ln	2307 pies
Richmond St	Moeser Ln		●			LÍNEA L: San Pablo : Moeser Ln	1691 pies
Richmond St	Donal Ave		●			LÍNEA L: San Pablo : Manila Ave	1875 pies
Richmond St	Gladys					LÍNEA L: San Pablo : Potrero	2232 pies
Potrero Ave	Richmond St		●			LÍNEA L: San Pablo : Potrero	1372 pies

Ruta actual de la línea G



Terminal propuesta para la línea G



Terminal en Fairmount Ave y San Pablo Ave

Los mapas muestran la nueva terminal propuesta para la línea G en Fairmount Ave y San Pablo Ave. El segmento de la ruta en Richmond St será eliminado. Los viajeros que usan paradas en Richmond St podrán usar las paradas de la línea L en San Pablo Ave para suplementar el servicio Transbay. Estas paradas están situadas a 0.25 - 0.3 millas de las paradas de la línea G. Todos los pasajeros continuarán teniendo servicio Transbay, en cualquiera de las líneas G o L. Este cambio de ruta hará que los viajes sean más rápidos y ahorren horas para ayudar a mejorar el servicio en otros lugares.

¿PREGUNTAS O COMENTARIOS? ENVIAR A PLANNING@ACTRANSIT.ORG

(510) 891-5470 / Free language assistance / Asistencia gratis en su idioma / 免費語言協助 / Librenng tulong para sa wika / Hỗ trợ giúp thông dịch miễn phí / 무료언어지원 / मुफ्त भाषा सहायता / کمک های زبان رایگان / 無料の言語支援 / مساعدة لغوية مجانية / Assistència linguagem livre / បកប្រែភាសាឥតគិតថ្លៃ / Бесплатная помощь переводчиков / បំនិរនាងព្យាបាលភាសា / 無料の言語支援 / Assistance linguistique gratuite